

ZELLEN & ABFALLKÜHLER

05



5/4

Kühlzellen mit Paneelboden
(inkl. Aggregate im Sonderzubehör)

Kühlzellen
mit Paneelboden
inkl. Aggregate im
Sonderzubehör 5/4

Kühlzellen
ohne Paneelboden
inkl. Aggregate im
Sonderzubehör 5/10

Tiefkühlzellen
mit Paneelboden
inkl. Aggregate im
Sonderzubehör 5/16

Regaleinrichtungen 5/22

Kühl- & Tiefkühlzellen –
Sonderbau 5/24

Kühl- & Tiefkühl-
aggregate 5/26

Abfallkühler 5/32



5/10

Kühlzellen ohne Paneelboden
(inkl. Aggregate im Sonderzubehör)



5/16

Tiefkühlzellen mit Paneelboden
(inkl. Aggregate im Sonderzubehör)



5/22

Regaleinrichtungen



5/24

Kühl- & Tiefkühlzellen – Sonderbau



5/26

Kühl- & Tiefkühlaggregate



5/32

Abfallkühler

KÜHL- & TIEFKÜHLZELLEN SERIE „Z“

VIEL STAURAUM AUF WENIGEN QUADRATMETERN



Tür im lichten Maß von 600 oder 700 x 1910 mm mit robuster Kunststoffgriffmulde, Profi-Zylinderschloss und integrierter Innen-Notöffnung



elektronische Steuerung mit Thermometer und Lichtschalter mit Kontrollleuchte



leichte und schnelle Montage durch Nut- und Feder-System mit Exzenter-Spannschlössern, 80/100 mm Wandpaneele im Rastermaß von 300 mm, bzw. Paneelbreiten von 300, 600, 900 und 1200 mm



Türanschlag rechts, wechselbar, Offenstellung bei 90°, Türscharnier in selbsthebender Ausführung



vollhygienischer Edelstahlboden DIN 1.4509 in kreisverpresst, rutschfest genoppt Ausführung, Flächenlast 2000 kg/m²



steckerfertig vorinstalliertes Kälteaggregat inkl. Feuchtraumleuchte, wodurch der zeitaufwändige Ausschnitt für ein Kälteaggregat entfällt, servicefreundlich mit automatischer Tauwasserverdunstung und Heißgasabtauung (Sonderzubehör)

KOMPAKTE RAUMWUNDER IN VIELEN VARIATIONEN

Die Kühl- und Tiefkühlzellen der Serie „Z“ umfassen jetzt insgesamt 62 Basisvarianten! Mit unterschiedlichen Kapazitäten und Wandweiterungsmöglichkeiten – auch nachträglich – bietet Ihnen die Serie „Z“ Modularität pur.

Das ultimative Plus der Serie „Z“: das optionale Wandpaneel mit bereits vorinstalliertem, steckerfertigem Kühl- bzw. Tiefkühlaggregat und Feuchtraumleuchte. Der zeitaufwändige Ausschnitt für das Aggregat entfällt damit komplett.

Die weitere vorteilhafte Ausstattung:

- vollhygienischer Edelstahlboden, rutschfest genoppt
- Profi-Zylinderschloss
- Innen-Notöffnung
- elektronische Steuerung
- Türanschlag rechts, wechselbar
- leichte und schnelle Montage durch Nut- und Feder-System mit Exzenter-Spannschlössern

EFFIZIENT ENERGIE SPAREN MIT HEG®!



Hinter den drei Buchstaben **HEG®** – oder auch dem Begriff „High Efficiency Genes“ - verbirgt sich ein hocheffizientes System zur Reduzierung des Energieverbrauchs bei Kühl- und Tiefkühlgeräten, das nun auch bei den NordCap Zellen der Serie „Z“ den Energiebedarf sowie die Kohlendioxidemission deutlich verringern.

Bis zu 50% Energieeinsparung mit HEG®!

Zwei Jahre intensive Forschung, Überwachung und Prüfung durch eine Gruppe von Ingenieuren des Cooling LAB® haben ergeben, dass mit den optionalen **HEG®** -Kühlaggregaten der Energieverbrauch um durchschnittlich 50 Prozent sinkt.

Zusätzlich wird die Emission von Kohlendioxid deutlich reduziert: in zehn Jahren des Gebrauchs um durchschnittlich mehr als fünf Tonnen! Mit **HEG®** machen Sie also nicht nur einen entscheidenden Schritt zur Senkung Ihrer Betriebskosten, sondern leisten gleichzeitig auch einen wertvollen Beitrag zum Schutz unserer Umwelt und unseres Klimas.

Zusätzlich bewirkt die energieeffiziente Konzeption der **HEG®** -Aggregate, dass die damit ausgerüsteten Zellen auch in einer besonders warmen Umgebung einwandfrei arbeiten (ISO Klimaklasse 5: Umgebungstemperatur 40 °C, relative Luftfeuchte 40%).

Und so senkt HEG® Ihre Betriebskosten

HEG® setzt an verschiedenen Punkten an. Denn nur mit einer Kombination von unterschiedlichen, innovativen elektromechanischen Komponenten ist ein Einsparpotenzial in der Größenordnung wie von **HEG®** überhaupt erst möglich. Das Erfolgstrio des **HEG®** -Systems setzt sich aus den folgenden Technologien zusammen:

1. Kompressor mit hohem Wirkungsgrad

Der hocheffiziente Kompressor hat eine um zwölf bis 15 Prozent verbesserte Kälteleistung.



2. Innovativer Lüftermotor

Bei der Option **HEG®** arbeitet der eingesetzte Lüftermotor dank ESM-Technologie besonders effizient (ESM = Energie-Spar-Motor).

3. Energieeffiziente Abtaugung

Die Abtaugung verläuft bei **HEG®** effektiver und kürzer. So wird eine erhöhte Leistung bei verringertem Energiebedarf erreicht.





vollhygienischer Edelstahlboden DIN 1.4509 in kreisverpresst, rutschfest genoppter Ausführung, Flächenlast 2000 kg/m²



Sonderzubehör: im Wandpaneel steckerfertig vorinstalliertes Kälteaggregat inkl. Feuchtraumleuchte, wodurch der zeitaufwendige Ausschnitt für ein Kälteaggregat entfällt. Servicefreundlich mit automatischer Tauwasserverdunstung und Heißgasabtauung.



Kühlzelle mit Paneelboden Serie Z Grundausrüstung ohne Kälteaggregat

für die Lagerung leicht verderblicher Lebensmittel, insbesondere Fleisch,
Rastermaß 300 mm, 80 mm Isolierung

- Kühlzelle mit Paneelboden
- außen galvanisiertes Stahlblech mit Polyester-Überzug in Edelstahleffektlack (RAL 9006)
- innen galvanisiertes Stahlblech mit Polyester-Überzug in Edelstahleffektlack (RAL 9006)
- Segmentbauweise (Lieferung in zerlegtem Zustand), Paneele im Rastermaß 300 mm, Paneelbreiten von 300, 600, 900 und 1200 mm
- Türanschlag rechts, wechselbar
- Tür im lichten Maß von B x H in mm: 600 bzw. 700 x 1910, ab Zellenbreite von 1700 mm = Breite der Tür 700 mm (auf Anfrage ist eine Türbreite von 925 mm gegen Aufpreis erhältlich)
- Türen mit Kunststoffgriffmulden, Profi-Zylinderschloss und integrierter Innen-Notöffnung
- Offenstellung bei 90°
- selbsthebendes Türscharnier
- PUR-Hartschaumisolierung, FKW- und FCKW-frei, 80 mm, Dichtigkeit 41 kg/m³
- für die Lagerung leicht verderblicher Lebensmittel, insbesondere Fleisch
- leicht und schnell zu montieren
- Nut-Feder-System mit Exzenter-Spannschlössern
- Edelstahlboden vollhygienisch, CNS 1.4509, kreisverpresst und rutschfest genoppt, Flächenlast 2000 kg/m²
- Verkleidung der Wände aus lackiertem, speziell für den Lebensmittelbereich konzipiertem Blech, Farbe: hellgrau

Planungshinweis:

Optional erhalten Sie ein im passenden Wandpaneel steckerfertig vorinstalliertes Kühlaggregat inkl. Feuchtraumleuchte, wodurch der zeitaufwändige Ausschnitt für ein Kühlaggregat komplett entfällt!

Ausstattung des optionalen Kühlaggregats inkl. elektronischer Steuerung mit Thermometer und Lichtschalter mit Kontrollleuchte, automatischer Tauwasserverdunstung und Heißgasabtauung.

Auf Anfrage erhalten Sie gegen Aufpreis einen verstärkten Zellenboden, durch den die Zelle mit einem Hopfenwagen befahrbar wird.

ACHTUNG: je nach Bausituation ist mit dem verstärkten Boden eine Rampe für die Zelle nötig. Diese ist nicht Teil des Lieferumfangs (nur ab Modell Z 200-200 und größer möglich).



Tür im lichten Maß von 600 oder 700 x 1910 mm mit robuster Kunststoffgriffmulde, Profi-Zylinderschloss und integrierter Innen-Notöffnung.

Kühlzelle mit Paneelboden Serie Z

Grundausrüstung ohne Kälteaggregat

für die Lagerung leicht verderblicher Lebensmittel, insbesondere Fleisch,
Rastermaß 300 mm, 80 mm Isolierung

Z 140-110	Z 140-140	Z 140-170	Z 140-200	Z 140-230	Z 170-110
Ausstellfläche 1,08 m ² , Volumen 2,10 m ³	Ausstellfläche 1,44 m ² , Volumen 2,80 m ³	Ausstellfläche 1,80 m ² , Volumen 3,51 m ³	Ausstellfläche 2,16 m ² , Volumen 4,21 m ³	Ausstellfläche 2,52 m ² , Volumen 4,91 m ³	Ausstellfläche 1,35 m ² , Volumen 2,63 m ³
ohne Kälteaggregat, 80 mm Isolierung					

ABMESSUNGEN (MM)						
außen (B x T x H)	1400 x 1100 x 2110	1400 x 1400 x 2110	1400 x 1700 x 2110	1400 x 2000 x 2110	1400 x 2300 x 2110	1700 x 1100 x 2110
innen (B x T x H)	1200 x 900 x 1950	1200 x 1200 x 1950	1200 x 1500 x 1950	1200 x 1800 x 1950	1200 x 2100 x 1950	1500 x 900 x 1950

LEISTUNGSDATEN						
Ausstellfläche	1,08 m ²	1,44 m ²	1,80 m ²	2,16 m ²	2,52 m ²	1,35 m ²
Kühlvolumen	2,10 m ³	2,80 m ³	3,51 m ³	4,21 m ³	4,91 m ³	2,63 m ³

TECHNISCHE DATEN						
Anschlusswert	Typ 1 oder Typ 1 HEG W	Typ 1 oder Typ 1 HEG W	Typ 1 oder Typ 1 HEG W	Typ 1 oder Typ 1 HEG W	Typ 3 oder Typ 3 HEG W	Typ 2 oder Typ 2 HEG W
Kältemittel	R 404A					

TEMPERATURANGABEN	
Bereich	-2 bis +8 °C
Klimaklasse	N (+16 bis +32 °C)

GEWICHTSANGABEN						
Gewicht Brutto	215 kg	244 kg	276 kg	302 kg	353 kg	236 kg

VERKLEIDUNG	
außen	galvanisiertes Stahlblech mit Polyester-Überzug in Edelstahleffektlack (RAL 9006)
innen	galvanisiertes Stahlblech mit Polyester-Überzug in Edelstahleffektlack (RAL 9006)

BESTELLINFOS						
Artikel-Nr.	46710702001-0-0-0	46710702002-0-0-0	46710702003-0-0-0	46710702004-0-0-0	46710702005-0-0-0	46710702006-0-0-0
Verkaufspreis	2.079,00 €	2.365,00 €	2.677,00 €	2.908,00 €	3.291,00 €	2.379,00 €

VARIANTEN	Code	Ausführung	Preis in €
Z 140-110	KOMPLETT-K-HEG	inkl. HEG-Kälteaggregat, 80 mm Isolierung	3.917,00
Z 140-110	KOMPLETT-K	inkl. Kälteaggregat, 80 mm Isolierung	3.803,00
Z 140-140	KOMPLETT-K-HEG	inkl. HEG-Kälteaggregat, 80 mm Isolierung	4.202,00
Z 140-140	KOMPLETT-K	inkl. Kälteaggregat, 80 mm Isolierung	4.088,00
Z 140-170	KOMPLETT-K-HEG	inkl. HEG-Kälteaggregat, 80 mm Isolierung	4.514,00
Z 140-170	KOMPLETT-K	inkl. Kälteaggregat, 80 mm Isolierung	4.401,00
Z 140-200	KOMPLETT-K-HEG	inkl. HEG-Kälteaggregat, 80 mm Isolierung	4.746,00
Z 140-200	KOMPLETT-K	inkl. Kälteaggregat, 80 mm Isolierung	4.632,00
Z 140-230	KOMPLETT-K-HEG	inkl. HEG-Kälteaggregat, 80 mm Isolierung	5.321,00
Z 140-230	KOMPLETT-K	inkl. Kälteaggregat, 80 mm Isolierung	5.197,00
Z 170-110	KOMPLETT-K-HEG	inkl. HEG-Kälteaggregat, 80 mm Isolierung	4.217,00
Z 170-110	KOMPLETT-K	inkl. Kälteaggregat, 80 mm Isolierung	4.102,00

SONDERZUBEHÖR	Artikel-Nr.	Preis in €
Regalsystem Z 140-140 / 144-114, 1 Regalelement, B x T x H in mm: 1180 x 370 x 1670, mit 4 Regalböden	467901001	327,00
Regalsystem Z 140-170 / 144-174, 2 Regalelemente, T x H in mm: 370 x 1670, mit je 4 Regalböden, B in mm: 890 und 770	467901002	556,00
Regalsystem Z 140-200 / 144-204, 2 Regalelemente, T x H in mm: 370 x 1670, mit je 4 Regalböden, B in mm: 890 und 1180	467901003	603,00
Regalsystem Z 140-230 / 144-234, 2 Regalelemente, T x H in mm: 370 x 1670, mit je 4 Regalböden, B in mm: 1060 und 1180	467901004	633,00
Regalsystem Z 170-140 / 174-144, 1 Regalelement, B x T x H in mm: 1480 x 370 x 1670, mit 4 Regalböden	467901005	368,00

Kälteaggregate finden Sie auf Seite 5 / 15.



Kühlzelle mit Panelboden Serie Z

Grundausrüstung ohne Kälteaggregat

für die Lagerung leicht verderblicher Lebensmittel, insbesondere Fleisch,
Rastermaß 300 mm, 80 mm Isolierung

Z 170-140	Z 170-170	Z 170-290	Z 200-110	Z 200-140	Z 200-170
Ausstellfläche 1,80 m ² , Volumen 3,51 m ³	Ausstellfläche 2,25 m ² , Volumen 4,38 m ³	Ausstellfläche 4,05 m ² , Volumen 7,89 m ³	Ausstellfläche 1,62 m ² , Volumen 3,15 m ³	Ausstellfläche 2,16 m ² , Volumen 4,21 m ³	Ausstellfläche 2,70 m ² , Volumen 5,26 m ³
ohne Kälteaggregat, 80 mm Isolierung					

ABMESSUNGEN (MM)

außen (B x T x H)	1700 x 1400 x 2110	1700 x 1700 x 2110	1700 x 2900 x 2110	2000 x 1100 x 2110	2000 x 1400 x 2110	2000 x 1700 x 2110
innen (B x T x H)	1500 x 1200 x 1950	1500 x 1500 x 1950	1500 x 2700 x 1950	1800 x 900 x 1950	1800 x 1200 x 1950	1800 x 1500 x 1950

LEISTUNGSDATEN

Ausstellfläche	1,80 m ²	2,25 m ²	4,05 m ²	1,62 m ²	2,16 m ²	2,70 m ²
Kühlvolumen	3,51 m ³	4,38 m ³	7,89 m ³	3,15 m ³	4,21 m ³	5,26 m ³

TECHNISCHE DATEN

Anschlusswert	Typ 2 oder Typ 2 HEG W	Typ 2 oder Typ 2 HEG W	Typ 5 oder Typ 5 HEG W	Typ 2 oder Typ 2 HEG W	Typ 2 oder Typ 2 HEG W	Typ 4 oder Typ 4 HEG W
Kältemittel	R 404A					

TEMPERATURANGABEN

Bereich	-2 bis +8 °C
Klimaklasse	N (+16 bis +32 °C)

GEWICHTSANGABEN

Gewicht Brutto	274 kg	308 kg	454 kg	263 kg	300 kg	336 kg
----------------	--------	--------	--------	--------	--------	--------

VERKLEIDUNG

außen	galvanisiertes Stahlblech mit Polyester-Überzug in Edelstahleffektlack (RAL 9006)
innen	galvanisiertes Stahlblech mit Polyester-Überzug in Edelstahleffektlack (RAL 9006)

BESTELLINFOS

Artikel-Nr.	46710702007-0-0-0	46710702008-0-0-0	46710702012-0-0-0	46710702013-0-0-0	46710702014-0-0-0	46710702009-0-0-0
Verkaufspreis	2.633,00 €	2.901,00 €	4.254,00 €	2.687,00 €	2.876,00 €	3.122,00 €

VARIANTEN	Code	Ausführung	Preis in €
Z 170-140	KOMPLETT-K-HEG	inkl. HEG-Kälteaggregat, 80 mm Isolierung	4.470,00
Z 170-140	KOMPLETT-K	inkl. Kälteaggregat, 80 mm Isolierung	4.357,00
Z 170-170	KOMPLETT-K-HEG	inkl. HEG-Kälteaggregat, 80 mm Isolierung	4.739,00
Z 170-170	KOMPLETT-K	inkl. Kälteaggregat, 80 mm Isolierung	4.625,00
Z 170-290	KOMPLETT-K-HEG	inkl. HEG-Kälteaggregat, 80 mm Isolierung	6.603,00
Z 170-290	KOMPLETT-K	inkl. Kälteaggregat, 80 mm Isolierung	6.421,00
Z 200-110	KOMPLETT-K-HEG	inkl. HEG-Kälteaggregat, 80 mm Isolierung	4.526,00
Z 200-110	KOMPLETT-K	inkl. Kälteaggregat, 80 mm Isolierung	4.411,00
Z 200-140	KOMPLETT-K-HEG	inkl. HEG-Kälteaggregat, 80 mm Isolierung	4.713,00
Z 200-140	KOMPLETT-K	inkl. Kälteaggregat, 80 mm Isolierung	4.600,00
Z 200-170	KOMPLETT-K-HEG	inkl. HEG-Kälteaggregat, 80 mm Isolierung	5.209,00
Z 200-170	KOMPLETT-K	inkl. Kälteaggregat, 80 mm Isolierung	5.075,00

SONDERZUBEHÖR	Artikel-Nr.	Preis in €
Regalsystem Z 170-140 / 174-144, 1 Regalelement, B x T x H in mm: 1480 x 370 x 1670, mit 4 Regalböden	467901005	368,00
Regalsystem Z 170-170 / 174-174, 3 Regalelemente, T x H in mm: 370 x 1670, mit je 4 Regalböden, B in mm: 890, 1060 und 650	467901050	856,00
Regalsystem Z 170-290 / 174-294, 4 Regalelemente, T x H in mm: 370 x 1670, mit je 4 Regalböden, B in mm: 890, 890, 1480 und 1060	467901054	1.195,00
Regalsystem Z 200-110 / 204-114, 2 Regalelemente, T x H in mm: 370 x 1670, mit je 4 Regalböden, B in mm: 1180 und 650	467901011	582,00
Regalsystem Z 200-140 / 204-144, 3 Regalelemente, T x H in mm: 370 x 1670, mit je 4 Regalböden, B in mm: 1180, 650, und 770	467901055	815,00
Regalsystem Z 200-170 / 204-174, 4 Regalelemente, T x H in mm: 370 x 1670, mit je 4 Regalböden, B in mm: 890, 650, 770 und 890	467901051	1.037,00

Kälteaggregate finden Sie auf Seite 5 / 15.



Kühlzelle mit Paneelboden Serie Z

Grundausrüstung ohne Kälteaggregat

für die Lagerung leicht verderblicher Lebensmittel, insbesondere Fleisch,
Rastermaß 300 mm, 80 mm Isolierung

Z 200-200	Z 230-110	Z 230-140	Z 230-170	Z 230-200	Z 230-230
Ausstellfläche 3,24 m ² , Volumen 6,31 m ³	Ausstellfläche 1,89 m ² , Volumen 3,68 m ³	Ausstellfläche 2,52 m ² , Volumen 4,91 m ³	Ausstellfläche 3,15 m ² , Volumen 6,14 m ³	Ausstellfläche 3,78 m ² , Volumen 7,37 m ³	Ausstellfläche 4,41 m ² , Volumen 8,59 m ³
ohne Kälteaggregat, 80 mm Isolierung					

ABMESSUNGEN (MM)						
außen (B x T x H)	2000 x 2000 x 2110	2300 x 1100 x 2110	2300 x 1400 x 2110	2300 x 1700 x 2110	2300 x 2000 x 2110	2300 x 2300 x 2110
innen (B x T x H)	1800 x 1800 x 1950	2100 x 900 x 1950	2100 x 1200 x 1950	2100 x 1500 x 1950	2100 x 1800 x 1950	2100 x 2100 x 1950

LEISTUNGSDATEN						
Ausstellfläche	3,24 m ²	1,89 m ²	2,52 m ²	3,15 m ²	3,78 m ²	4,41 m ²
Kühlvolumen	6,31 m ³	3,68 m ³	4,91 m ³	6,14 m ³	7,37 m ³	8,59 m ³

TECHNISCHE DATEN						
Anschlusswert	Typ 4 oder Typ 4 HEG W	Typ 2 oder Typ 2 HEG W	Typ 4 oder Typ 4 HEG W	Typ 4 oder Typ 4 HEG W	Typ 5 oder Typ 5 HEG W	Typ 5 oder Typ 5 HEG W
Kältemittel	R 404A					

TEMPERATURANGABEN	
Bereich	-2 bis +8 °C
Klimaklasse	N (+16 bis +32 °C)

GEWICHTSANGABEN						
Gewicht Brutto	364 kg	352 kg	358 kg	412 kg	436 kg	489 kg

VERKLEIDUNG	
außen	galvanisiertes Stahlblech mit Polyester-Überzug in Edelstahleffektlack (RAL 9006)
innen	galvanisiertes Stahlblech mit Polyester-Überzug in Edelstahleffektlack (RAL 9006)

BESTELLINFOS						
Artikel-Nr.	46710702015-0-0-0	46710702019-0-0-0	46710702020-0-0-0	46710702010-0-0-0	46710702016-0-0-0	46710702021-0-0-0
Verkaufspreis	3.389,00 €	2.883,00 €	3.101,00 €	3.377,00 €	3.755,00 €	4.393,00 €

VARIANTEN	Code	Ausführung	Preis in €
Z 200-200	KOMPLETT-K-HEG	inkl. HEG-Kälteaggregat, 80 mm Isolierung	5.477,00
Z 200-200	KOMPLETT-K	inkl. Kälteaggregat, 80 mm Isolierung	5.344,00
Z 230-110	KOMPLETT-K-HEG	inkl. HEG-Kälteaggregat, 80 mm Isolierung	4.696,00
Z 230-110	KOMPLETT-K	inkl. Kälteaggregat, 80 mm Isolierung	4.583,00
Z 230-140	KOMPLETT-K-HEG	inkl. HEG-Kälteaggregat, 80 mm Isolierung	5.189,00
Z 230-140	KOMPLETT-K	inkl. Kälteaggregat, 80 mm Isolierung	5.055,00
Z 230-170	KOMPLETT-K-HEG	inkl. HEG-Kälteaggregat, 80 mm Isolierung	5.465,00
Z 230-170	KOMPLETT-K	inkl. Kälteaggregat, 80 mm Isolierung	5.332,00
Z 230-200	KOMPLETT-K-HEG	inkl. HEG-Kälteaggregat, 80 mm Isolierung	6.103,00
Z 230-200	KOMPLETT-K	inkl. Kälteaggregat, 80 mm Isolierung	5.921,00
Z 230-230	KOMPLETT-K-HEG	inkl. HEG-Kälteaggregat, 80 mm Isolierung	6.397,00
Z 230-230	KOMPLETT-K	inkl. Kälteaggregat, 80 mm Isolierung	6.215,00

SONDERZUBEHÖR	Artikel-Nr.	Preis in €
Regalsystem Z 200-200 / 204-204, 3 Regalelemente, T x H in mm: 370 x 1670, mit je 4 Regalböden, B in mm: 1180, 1300, und 1300	467901056	1.020,00
Regalsystem Z 200-230 / 204-234, 4 Regalelemente, T x H in mm: 370 x 1670, mit je 4 Regalböden, B in mm: 1060, 770, 1060 und 1300	467901057	1.218,00
Regalsystem Z 230-110 / 234-114, 2 Regalelemente, T x H in mm: 370 x 1670, mit je 4 Regalböden, B in mm: 1480 und 650	467901016	621,00
Regalsystem Z 230-140 / 234-144, 3 Regalelemente, T x H in mm: 370 x 1670, mit je 4 Regalböden, B in mm: 1060, 1060, und 770	467901060	858,00
Regalsystem Z 230-170 / 234-174, 4 Regalelemente, T x H in mm: 370 x 1670, mit je 4 Regalböden, B in mm: 890, 1060, 650 und 1060	467901052	1.116,00
Regalsystem Z 230-230 / 234-234, 4 Regalelemente, T x H in mm: 370 x 1670, mit je 4 Regalböden, B in mm: 1180, 1060, 1060 und 1300	467901061	1.281,00

Kälteaggregate finden Sie auf Seite 5 / 15.



Kühlzelle mit Panelboden Serie Z

Grundausrüstung ohne Kälteaggregat

für die Lagerung leicht verderblicher Lebensmittel, insbesondere Fleisch,
Rastermaß 300 mm, 80 mm Isolierung

Z 260-140	Z 260-170	Z 260-200	Z 260-230	Z 260-260
Ausstellfläche 2,88 m ² , Volumen 5,61 m ³	Ausstellfläche 3,60 m ² , Volumen 7,02 m ³	Ausstellfläche 4,32 m ² , Volumen 8,42 m ³	Ausstellfläche 5,04 m ² , Volumen 9,82 m ³	Ausstellfläche 5,76 m ² , Volumen 11,23 m ³
ohne Kälteaggregat, 80 mm Isolierung				

ABMESSUNGEN (MM)

außen (B x T x H)	2600 x 1400 x 2110	2600 x 1700 x 2110	2600 x 2000 x 2110	2600 x 2300 x 2110	2600 x 2600 x 2110
innen (B x T x H)	2400 x 1200 x 1950	2400 x 1500 x 1950	2400 x 1800 x 1950	2400 x 2100 x 1950	2400 x 2400 x 1950

LEISTUNGSDATEN

Ausstellfläche	2,88 m ²	3,60 m ²	4,32 m ²	5,04 m ²	5,76 m ²
Kühlvolumen	5,61 m ³	7,02 m ³	8,42 m ³	9,82 m ³	11,23 m ³

TECHNISCHE DATEN

Anschlusswert	Typ 4 oder Typ 4 HEG W	Typ 5 oder Typ 5 HEG W	Typ 5 oder Typ 5 HEG W	Typ 6 oder Typ 6 HEG W	Typ 6 oder Typ 6 HEG W
Kältemittel	R 404A				

TEMPERATURANGABEN

Bereich	-2 bis +8 °C
Klimaklasse	N (+16 bis +32 °C)

GEWICHTSANGABEN

Gewicht Brutto	529 kg	444 kg	477 kg	527 kg	570 kg
----------------	--------	--------	--------	--------	--------

VERKLEIDUNG

außen	galvanisiertes Stahlblech mit Polyester-Überzug in Edelstahleffektlack (RAL 9006)
innen	galvanisiertes Stahlblech mit Polyester-Überzug in Edelstahleffektlack (RAL 9006)

BESTELLINFOS

Artikel-Nr.	46710702024-0-0-0	46710702011-0-0-0	46710702017-0-0-0	46710702022-0-0-0	46710702025-0-0-0
Verkaufspreis	3.286,00 €	3.658,00 €	3.998,00 €	4.278,00 €	4.560,00 €

VARIANTEN	Code	Ausführung	Preis in €
Z 260-140	KOMPLETT-K-HEG	inkl. HEG-Kälteaggregat, 80 mm Isolierung	5.374,00
Z 260-140	KOMPLETT-K	inkl. Kälteaggregat, 80 mm Isolierung	5.241,00
Z 260-170	KOMPLETT-K-HEG	inkl. HEG-Kälteaggregat, 80 mm Isolierung	6.006,00
Z 260-170	KOMPLETT-K	inkl. Kälteaggregat, 80 mm Isolierung	5.824,00
Z 260-200	KOMPLETT-K-HEG	inkl. HEG-Kälteaggregat, 80 mm Isolierung	6.348,00
Z 260-200	KOMPLETT-K	inkl. Kälteaggregat, 80 mm Isolierung	6.166,00
Z 260-230	KOMPLETT-K-HEG	inkl. HEG-Kälteaggregat, 80 mm Isolierung	7.145,00
Z 260-230	KOMPLETT-K	inkl. Kälteaggregat, 80 mm Isolierung	6.958,00
Z 260-260	KOMPLETT-K-HEG	inkl. HEG-Kälteaggregat, 80 mm Isolierung	7.427,00
Z 260-260	KOMPLETT-K	inkl. Kälteaggregat, 80 mm Isolierung	7.240,00

SONDERZUBEHÖR	Artikel-Nr.	Preis in €
Regalsystem Z 260-140 / 264-144, 3 Regalelemente, T x H in mm: 370 x 1670, mit je 4 Regalböden, B in mm: 1180, 1180, und 770	467901064	886,00
Regalsystem Z 260-170 / 264-174, 4 Regalelemente, T x H in mm: 370 x 1670, mit je 4 Regalböden, B in mm: 940, 940, 1060 und 1060	467901053	1.185,00
Regalsystem Z 260-200 / 264-204, 4 Regalelemente, T x H in mm: 370 x 1670, mit je 4 Regalböden, B in mm: 1180, 650, 1300 und 1300	467901058	1.222,00
Regalsystem Z 260-230 / 264-234, 4 Regalelemente, T x H in mm: 370 x 1670, mit je 4 Regalböden, B in mm: 1480, 650, 1300 und 1300	467901062	1.262,00
Regalsystem Z 260-260 / 264-264, 4 Regalelemente, T x H in mm: 370 x 1670, mit je 4 Regalböden, B in mm: 1480, 1180, 1180 und 1480	467901065	1.355,00

Kälteaggregate finden Sie auf Seite 5 / 15.



Kühlzelle mit Paneelboden Serie Z

Grundausrüstung ohne Kälteaggregat

für die Lagerung leicht verderblicher Lebensmittel, insbesondere Fleisch,
Rastermaß 300 mm, 80 mm Isolierung

Z 290-140	Z 290-200	Z 290-230	Z 290-260
Ausstellfläche 3,24 m ² , Volumen 6,31 m ³	Ausstellfläche 4,86 m ² , Volumen 9,47 m ³	Ausstellfläche 5,67 m ² , Volumen 11,05 m ³	Ausstellfläche 6,48 m ² , Volumen 12,63 m ³
ohne Kälteaggregat, 80 mm Isolierung			

ABMESSUNGEN (MM)

außen (B x T x H)	2900 x 1400 x 2110	2900 x 2000 x 2110	2900 x 2300 x 2110	2900 x 2600 x 2110
innen (B x T x H)	2700 x 1200 x 1950	2700 x 1800 x 1950	2700 x 2100 x 1950	2700 x 2400 x 1950

LEISTUNGSDATEN

Ausstellfläche	3,24 m ²	4,86 m ²	5,67 m ²	6,48 m ²
Kühlvolumen	6,31 m ³	9,47 m ³	11,05 m ³	12,63 m ³

TECHNISCHE DATEN

Anschlusswert	Typ 5 oder Typ 5 HEG W	Typ 6 oder Typ 6 HEG W	Typ 6 oder Typ 6 HEG W	Typ 6 oder Typ 6 HEG W
Kältemittel	R 404A			

TEMPERATURANGABEN

Bereich	-2 bis +8 °C
Klimaklasse	N (+16 bis +32 °C)

GEWICHTSANGABEN

Gewicht Brutto	416 kg	492 kg	558 kg	590 kg
----------------	--------	--------	--------	--------

VERKLEIDUNG

außen	galvanisiertes Stahlblech mit Polyester-Überzug in Edelstahleffektlack (RAL 9006)
innen	galvanisiertes Stahlblech mit Polyester-Überzug in Edelstahleffektlack (RAL 9006)

BESTELLINFOS

Artikel-Nr.	46710702027-0-0-0	46710702018-0-0-0	46710702023-0-0-0	46710702026-0-0-0
Verkaufspreis	3.818,00 €	4.242,00 €	4.632,00 €	5.555,00 €

VARIANTEN	Code	Ausführung	Preis in €
Z 290-140	KOMPLETT-K-HEG	inkl. HEG-Kälteaggregat, 80 mm Isolierung	6.167,00
Z 290-140	KOMPLETT-K	inkl. Kälteaggregat, 80 mm Isolierung	5.985,00
Z 290-200	KOMPLETT-K-HEG	inkl. HEG-Kälteaggregat, 80 mm Isolierung	7.109,00
Z 290-200	KOMPLETT-K	inkl. Kälteaggregat, 80 mm Isolierung	6.922,00
Z 290-230	KOMPLETT-K-HEG	inkl. HEG-Kälteaggregat, 80 mm Isolierung	7.534,00
Z 290-230	KOMPLETT-K	inkl. Kälteaggregat, 80 mm Isolierung	7.348,00
Z 290-260	KOMPLETT-K-HEG	inkl. HEG-Kälteaggregat, 80 mm Isolierung	8.422,00
Z 290-260	KOMPLETT-K	inkl. Kälteaggregat, 80 mm Isolierung	8.235,00

SONDERZUBEHÖR	Artikel-Nr.	Preis in €
Regalsystem Z 260-290 / 264-294, 4 Regalelemente, T x H in mm: 370 x 1670, mit je 4 Regalböden, B in mm: 1600, 1060, 1300 und 1600	467901066	1.404,00
Regalsystem Z 290-140 / 294-144, 3 Regalelemente, T x H in mm: 370 x 1670, mit je 4 Regalböden, B in mm: 1300, 1300 und 770	467901067	936,00
Regalsystem Z 290-200 / 294-204, 4 Regalelemente, T x H in mm: 370 x 1670, mit je 4 Regalböden, B in mm: 1180, 890, 1300 und 1300	467901059	1.247,00
Regalsystem Z 290-230 / 294-234, 4 Regalelemente, T x H in mm: 370 x 1670, mit je 4 Regalböden, B in mm: 1300, 770, 1600 und 1300	467901063	1.290,00

Kälteaggregate finden Sie auf Seite 5 / 15.





Sonderzubehör: im Wandpaneel steckerfertig vorinstalliertes Kälteaggregat inkl. Feuchtraumleuchte, wodurch der zeitaufwendige Ausschnitt für ein Kälteaggregat entfällt. Servicefreundlich mit automatischer Tauwasserverdunstung und Heißgasabtauung.

Kühlzelle ohne Paneelboden Serie Z-OB Grundausrüstung ohne Kälteaggregat

für die Lagerung leicht verderblicher Lebensmittel, insbesondere Fleisch,
Rastermaß 300 mm, 80 mm Isolierung

- Kühlzelle ohne Paneelboden
- außen galvanisiertes Stahlblech mit Polyester-Überzug in Edelstahleffektlack (RAL 9006)
- innen galvanisiertes Stahlblech mit Polyester-Überzug in Edelstahleffektlack (RAL 9006)
- Segmentbauweise (Lieferung in zerlegtem Zustand), Paneele im Rastermaß 300 mm, Paneelbreiten von 300, 600, 900 und 1200 mm
- Tür im lichten Maß von B x H in mm: 600 bzw. 700 x 1910, ab Zellenbreite von 1700 mm = Breite der Tür 700 mm (auf Anfrage ist eine Türbreite von 925 mm gegen Aufpreis erhältlich)
- Türen mit Kunststoffgriffmulden, Profi-Zylinderschloss und integrierter Innen-Notöffnung
- Offenstellung bei 90°
- selbsthebendes Türscharnier
- Türanschlag rechts, wechselbar (für einen Wechsel ist Tür im Sonderzubehör zwingend erforderlich!)
- PUR-Hartschaumisolierung, FKW- und FCKW-frei, 80 mm, Dichtigkeit 41 kg/m³
- für die Lagerung leicht verderblicher Lebensmittel, insbesondere Fleisch
- leicht und schnell zu montieren
- Nut-Feder-System mit Exzenter-Spannschlössern
- Verkleidung der Wände aus lackiertem, speziell für den Lebensmittelbereich konzipiertem Blech, Farbe: hellgrau

Planungshinweis:

Optional erhalten Sie ein im passenden Wandpaneel steckerfertig vorinstalliertes Kühlaggregat inkl. Feuchtraumleuchte, wodurch der zeitaufwendige Ausschnitt für ein Kühlaggregat komplett entfällt!

Ausstattung des optionalen Kühlaggregats inkl. elektronischer Steuerung mit Thermometer und Lichtschalter mit Kontrollleuchte, automatischer Tauwasserverdunstung und Heißgasabtauung.



Tür im lichten Maß von 600 oder 700 x 1910 mm mit robuster Kunststoffgriffmulde, Profi-Zylinderschloss und integrierter Innen-Notöffnung.

Kühlzelle ohne Paneelboden Serie Z-OB

Grundausrüstung ohne Kälteaggregat

für die Lagerung leicht verderblicher Lebensmittel, insbesondere Fleisch,
Rastermaß 300 mm, 80 mm Isolierung

Z 140-110-OB	Z 140-140-OB	Z 140-170-OB	Z 140-200-OB	Z 140-230-OB	Z 170-110-OB	Z 170-140-OB
Ausstellfläche 1,08 m ² , Volumen 2,10 m ³	Ausstellfläche 1,44 m ² , Volumen 2,80 m ³	Ausstellfläche 1,80 m ² , Volumen 3,51 m ³	Ausstellfläche 2,16 m ² , Volumen 4,21 m ³	Ausstellfläche 2,52 m ² , Volumen 4,91 m ³	Ausstellfläche 1,35 m ² , Volumen 2,63 m ³	Ausstellfläche 1,80 m ² , Volumen 3,51 m ³
ohne Kälteaggregat, 80 mm Isolierung						

ABMESSUNGEN (MM)							
außen (B x T x H)	1400 x 1100 x 2010	1400 x 1400 x 2010	1400 x 1700 x 2010	1400 x 2000 x 2010	1400 x 2300 x 2010	1700 x 1100 x 2010	1700 x 1400 x 2010
innen (B x T x H)	1200 x 900 x 1950	1200 x 1200 x 1950	1200 x 1500 x 1950	1200 x 1800 x 1950	1200 x 2100 x 1950	1500 x 900 x 1950	1500 x 1200 x 1950

LEISTUNGSDATEN							
Ausstellfläche	1,08 m ²	1,44 m ²	1,80 m ²	2,16 m ²	2,52 m ²	1,35 m ²	1,80 m ²
Kühlvolumen	2,10 m ³	2,80 m ³	3,51 m ³	4,21 m ³	4,91 m ³	2,63 m ³	3,51 m ³

TECHNISCHE DATEN							
Anschlusswert	Typ 1 oder Typ 1 HEG W	Typ 1 oder Typ 1 HEG W	Typ 1 oder Typ 1 HEG W	Typ 1 oder Typ 1 HEG W	Typ 3 oder Typ 3 HEG W	Typ 2 oder Typ 2 HEG W	Typ 2 oder Typ 2 HEG W
Kältemittel	R 404A						

TEMPERATURANGABEN	
Bereich	-2 bis +8 °C
Klimaklasse	N (+16 bis +32 °C)

GEWICHTSANGABEN							
Gewicht Brutto	194 kg	220 kg	248 kg	272 kg	318 kg	212 kg	247 kg

VERKLEIDUNG	
außen	galvanisiertes Stahlblech mit Polyester-Überzug in Edelstahleffektlack (RAL 9006)
innen	galvanisiertes Stahlblech mit Polyester-Überzug in Edelstahleffektlack (RAL 9006)

BESTELLINFOS							
Artikel-Nr.	46710602001-0-0-0	46710602002-0-0-0	46710602003-0-0-0	46710602004-0-0-0	46710602005-0-0-0	46710602006-0-0-0	46710602007-0-0-0
Verkaufspreis	1.957,00 €	2.221,00 €	2.516,00 €	2.730,00 €	3.038,00 €	2.236,00 €	2.474,00 €

VARIANTEN	Code	Ausführung	Preis in €
Z 140-110-OB	KOMPLETT-K-HEG	inkl. HEG-Kälteaggregat, 80 mm Isolierung	3.353,00
Z 140-110-OB	KOMPLETT-K	inkl. Kälteaggregat, 80 mm Isolierung	3.239,00
Z 140-140-OB	KOMPLETT-K-HEG	inkl. HEG-Kälteaggregat, 80 mm Isolierung	4.058,00
Z 140-140-OB	KOMPLETT-K	inkl. Kälteaggregat, 80 mm Isolierung	3.945,00
Z 140-170-OB	KOMPLETT-K-HEG	inkl. HEG-Kälteaggregat, 80 mm Isolierung	4.353,00
Z 140-170-OB	KOMPLETT-K	inkl. Kälteaggregat, 80 mm Isolierung	4.239,00
Z 140-200-OB	KOMPLETT-K-HEG	inkl. HEG-Kälteaggregat, 80 mm Isolierung	4.567,00
Z 140-200-OB	KOMPLETT-K	inkl. Kälteaggregat, 80 mm Isolierung	4.453,00
Z 140-230-OB	KOMPLETT-K-HEG	inkl. HEG-Kälteaggregat, 80 mm Isolierung	5.116,00
Z 140-230-OB	KOMPLETT-K	inkl. Kälteaggregat, 80 mm Isolierung	4.992,00
Z 170-110-OB	KOMPLETT-K-HEG	inkl. HEG-Kälteaggregat, 80 mm Isolierung	4.073,00
Z 170-110-OB	KOMPLETT-K	inkl. Kälteaggregat, 80 mm Isolierung	3.960,00
Z 170-140-OB	KOMPLETT-K-HEG	inkl. HEG-Kälteaggregat, 80 mm Isolierung	4.311,00
Z 170-140-OB	KOMPLETT-K	inkl. Kälteaggregat, 80 mm Isolierung	4.198,00

SONDERZUBEHÖR	Artikel-Nr.	Preis in €
Regalsystem Z 140-140 / 144-114, 1 Regalelement, B x T x H in mm: 1180 x 370 x 1670, mit 4 Regalböden	467901001	327,00
Regalsystem Z 140-170 / 144-174, 2 Regalelemente, T x H in mm: 370 x 1670, mit je 4 Regalböden, B in mm: 890 und 770	467901002	556,00
Regalsystem Z 140-200 / 144-204, 2 Regalelemente, T x H in mm: 370 x 1670, mit je 4 Regalböden, B in mm: 890 und 1180	467901003	603,00
Regalsystem Z 140-230 / 144-234, 2 Regalelemente, T x H in mm: 370 x 1670, mit je 4 Regalböden, B in mm: 1060 und 1180	467901004	633,00
Regalsystem Z 170-140 / 174-144, 1 Regalelement, B x T x H in mm: 1480 x 370 x 1670, mit 4 Regalböden	467901005	368,00
Tür für Umbau auf Linksanschlag, nur für Zellen ohne Boden mit Zellenbreite ab 1700 mm geeignet	46761606135	350,00

Kälteaggregate finden Sie auf Seite 5 / 15.



Kühlzelle ohne Paneelboden Serie Z-OB

Grundausrüstung ohne Kälteaggregat

für die Lagerung leicht verderblicher Lebensmittel, insbesondere Fleisch,
Rastermaß 300 mm, 80 mm Isolierung

Z 170-170-OB	Z 170-290-OB	Z 200-110-OB	Z 200-140-OB	Z 200-170-OB	Z 200-200-OB	Z 230-110-OB
Ausstellfläche 2,25 m ² , Volumen 4,38 m ³	Ausstellfläche 4,05 m ² , Volumen 7,89 m ³	Ausstellfläche 1,62 m ² , Volumen 3,15 m ³	Ausstellfläche 2,16 m ² , Volumen 4,21 m ³	Ausstellfläche 2,70 m ² , Volumen 5,26 m ³	Ausstellfläche 3,24 m ² , Volumen 6,31 m ³	Ausstellfläche 1,89 m ² , Volumen 3,68 m ³
ohne Kälteaggregat, 80 mm Isolierung						

ABMESSUNGEN (MM)

außen (B x T x H)	1700 x 1700 x 2010	1700 x 2900 x 2010	2000 x 1100 x 2010	2000 x 1400 x 2010	2000 x 1700 x 2010	2000 x 2000 x 2010	2300 x 1100 x 2010
innen (B x T x H)	1500 x 1500 x 1950	1500 x 2700 x 1950	1800 x 900 x 1950	1800 x 1200 x 1950	1800 x 1500 x 1950	1800 x 1800 x 1950	2100 x 900 x 1950

LEISTUNGSDATEN

Ausstellfläche	2,25 m ²	4,05 m ²	1,62 m ²	2,16 m ²	2,7 m ²	3,24 m ²	1,89 m ²
Kühlvolumen	4,38 m ³	7,89 m ³	3,15 m ³	4,21 m ³	5,26 m ³	6,31 m ³	3,68 m ³

TECHNISCHE DATEN

Anschlusswert	Typ 2 oder Typ 2 HEG W	Typ 5 oder Typ 5 HEG W	Typ 2 oder Typ 2 HEG W	Typ 2 oder Typ 2 HEG W	Typ 4 oder Typ 4 HEG W	Typ 4 oder Typ 4 HEG W	Typ 2 oder Typ 2 HEG W
Kältemittel	R 404A						

TEMPERATURANGABEN

Bereich	-2 bis +8 °C
Klimaklasse	N (+16 bis +32 °C)

GEWICHTSANGABEN

Gewicht Brutto	277 kg	409 kg	237 kg	270 kg	302 kg	328 kg	317 kg
----------------	--------	--------	--------	--------	--------	--------	--------

VERKLEIDUNG

außen	galvanisiertes Stahlblech mit Polyester-Überzug in Edelstahleffektlack (RAL 9006)
innen	galvanisiertes Stahlblech mit Polyester-Überzug in Edelstahleffektlack (RAL 9006)

BESTELINFOS

Artikel-Nr.	46710602008-0-0-0	46710602012-0-0-0	46710602013-0-0-0	46710602014-0-0-0	46710602009-0-0-0	46710602015-0-0-0	46710602019-0-0-0
Verkaufspreis	2.719,00 €	3.978,00 €	2.508,00 €	2.706,00 €	2.934,00 €	3.170,00 €	2.673,00 €

VARIANTEN	Code	Ausführung	Preis in €
Z 170-170-OB	KOMPLETT-K-HEG	inkl. HEG-Kälteaggregat, 80 mm Isolierung	4.556,00
Z 170-170-OB	KOMPLETT-K	inkl. Kälteaggregat, 80 mm Isolierung	4.442,00
Z 170-290-OB	KOMPLETT-K-HEG	inkl. HEG-Kälteaggregat, 80 mm Isolierung	6.326,00
Z 170-290-OB	KOMPLETT-K	inkl. Kälteaggregat, 80 mm Isolierung	6.146,00
Z 200-110-OB	KOMPLETT-K-HEG	inkl. HEG-Kälteaggregat, 80 mm Isolierung	4.346,00
Z 200-110-OB	KOMPLETT-K	inkl. Kälteaggregat, 80 mm Isolierung	4.232,00
Z 200-140-OB	KOMPLETT-K-HEG	inkl. HEG-Kälteaggregat, 80 mm Isolierung	4.544,00
Z 200-140-OB	KOMPLETT-K	inkl. Kälteaggregat, 80 mm Isolierung	4.430,00
Z 200-170-OB	KOMPLETT-K-HEG	inkl. HEG-Kälteaggregat, 80 mm Isolierung	5.021,00
Z 200-170-OB	KOMPLETT-K	inkl. Kälteaggregat, 80 mm Isolierung	4.887,00
Z 200-200-OB	KOMPLETT-K-HEG	inkl. HEG-Kälteaggregat, 80 mm Isolierung	5.258,00
Z 200-200-OB	KOMPLETT-K	inkl. Kälteaggregat, 80 mm Isolierung	5.123,00
Z 230-110-OB	KOMPLETT-K-HEG	inkl. HEG-Kälteaggregat, 80 mm Isolierung	4.510,00
Z 230-110-OB	KOMPLETT-K	inkl. Kälteaggregat, 80 mm Isolierung	4.397,00

SONDERZUBEHÖR

	Artikel-Nr.	Preis in €
Regalsystem Z 170-170 / 174-174, 3 Regalelemente, T x H in mm: 370 x 1670, mit je 4 Regalböden, B in mm: 890, 1060 und 650	467901050	856,00
Regalsystem Z 170-290 / 174-294, 4 Regalelemente, T x H in mm: 370 x 1670, mit je 4 Regalböden, B in mm: 890, 890, 1480 und 1060	467901054	1.195,00
Regalsystem Z 200-110 / 204-114, 2 Regalelemente, T x H in mm: 370 x 1670, mit je 4 Regalböden, B in mm: 1180 und 650	467901011	582,00
Regalsystem Z 200-140 / 204-144, 3 Regalelemente, T x H in mm: 370 x 1670, mit je 4 Regalböden, B in mm: 1180, 650, und 770	467901055	815,00
Regalsystem Z 200-170 / 204-174, 4 Regalelemente, T x H in mm: 370 x 1670, mit je 4 Regalböden, B in mm: 890, 650, 770 und 890	467901051	1.037,00
Regalsystem Z 200-200 / 204-204, 3 Regalelemente, T x H in mm: 370 x 1670, mit je 4 Regalböden, B in mm: 1180, 1300, und 1300	467901056	1.020,00
Regalsystem Z 230-110 / 234-114, 2 Regalelemente, T x H in mm: 370 x 1670, mit je 4 Regalböden, B in mm: 1480 und 650	467901016	621,00
Tür für Umbau auf Linksanschlag, nur für Zellen ohne Boden mit Zellenbreite ab 1700 mm geeignet	46761606135	350,00

Kälteaggregate finden Sie auf Seite 5 / 15.



Kühlzelle ohne Panelboden Serie Z-OB

Grundausrüstung ohne Kälteaggregat

für die Lagerung leicht verderblicher Lebensmittel, insbesondere Fleisch,
Rastermaß 300 mm, 80 mm Isolierung

Z 230-140-OB	Z 230-170-OB	Z 230-200-OB	Z 230-230-OB	Z 260-140-OB	Z 260-170-OB	Z 260-200-OB
Ausstellfläche 2,52 m ² , Volumen 4,91 m ³	Ausstellfläche 3,15 m ² , Volumen 6,14 m ³	Ausstellfläche 3,78 m ² , Volumen 7,37 m ³	Ausstellfläche 4,41 m ² , Volumen 8,59 m ³	Ausstellfläche 2,88 m ² , Volumen 5,61 m ³	Ausstellfläche 3,60 m ² , Volumen 7,02 m ³	Ausstellfläche 4,32 m ² , Volumen 8,42 m ³
ohne Kälteaggregat, 80 mm Isolierung						

ABMESSUNGEN (MM)							
außen (B x T x H)	2300 x 1400 x 2010	2300 x 1700 x 2010	2300 x 2000 x 2010	2300 x 2300 x 2010	2600 x 1400 x 2010	2600 x 1700 x 2010	2600 x 2000 x 2010
innen (B x T x H)	2100 x 1200 x 1950	2100 x 1500 x 1950	2100 x 1800 x 1950	2100 x 2100 x 1950	2400 x 1200 x 1950	2400 x 1500 x 1950	2400 x 1800 x 1950

LEISTUNGSDATEN							
Ausstellfläche	2,52 m ²	3,15 m ²	3,78 m ²	4,41 m ²	2,88 m ²	3,60 m ²	4,32 m ²
Kühlvolumen	4,91 m ³	6,14 m ³	7,37 m ³	8,59 m ³	5,61 m ³	7,02 m ³	8,42 m ³

TECHNISCHE DATEN							
Anschlusswert	Typ 4 oder Typ 4 HEG W	Typ 4 oder Typ 4 HEG W	Typ 5 oder Typ 5 HEG W	Typ 5 oder Typ 5 HEG W	Typ 4 oder Typ 4 HEG W	Typ 5 oder Typ 5 HEG W	Typ 5 oder Typ 5 HEG W
Kältemittel	R 404A						

TEMPERATURANGABEN	
Bereich	-2 bis +8 °C
Klimaklasse	N (+16 bis +32 °C)

GEWICHTSANGABEN							
Gewicht Brutto	322 kg	371 kg	392 kg	440 kg	351 kg	400 kg	429 kg

VERKLEIDUNG	
außen	galvanisiertes Stahlblech mit Polyester-Überzug in Edelstahleffektlack (RAL 9006)
innen	galvanisiertes Stahlblech mit Polyester-Überzug in Edelstahleffektlack (RAL 9006)

BESTELLINFOS							
Artikel-Nr.	46710602020-0-0-0	46710602010-0-0-0	46710602016-0-0-0	46710602021-0-0-0	46710602024-0-0-0	46710602011-0-0-0	46710602017-0-0-0
Verkaufspreis	2.913,00 €	3.158,00 €	3.524,00 €	3.798,00 €	3.083,00 €	3.414,00 €	3.719,00 €

VARIANTEN	Code	Ausführung	Preis in €
Z 230-140-OB	KOMPLETT-K-HEG	inkl. HEG-Kälteaggregat, 80 mm Isolierung	5.001,00
Z 230-140-OB	KOMPLETT-K	inkl. Kälteaggregat, 80 mm Isolierung	4.867,00
Z 230-170-OB	KOMPLETT-K-HEG	inkl. HEG-Kälteaggregat, 80 mm Isolierung	5.246,00
Z 230-170-OB	KOMPLETT-K	inkl. Kälteaggregat, 80 mm Isolierung	5.111,00
Z 230-200-OB	KOMPLETT-K-HEG	inkl. HEG-Kälteaggregat, 80 mm Isolierung	5.872,00
Z 230-200-OB	KOMPLETT-K	inkl. Kälteaggregat, 80 mm Isolierung	5.690,00
Z 230-230-OB	KOMPLETT-K-HEG	inkl. HEG-Kälteaggregat, 80 mm Isolierung	6.148,00
Z 230-230-OB	KOMPLETT-K	inkl. Kälteaggregat, 80 mm Isolierung	5.966,00
Z 260-140-OB	KOMPLETT-K-HEG	inkl. HEG-Kälteaggregat, 80 mm Isolierung	5.172,00
Z 260-140-OB	KOMPLETT-K	inkl. Kälteaggregat, 80 mm Isolierung	5.038,00
Z 260-170-OB	KOMPLETT-K-HEG	inkl. HEG-Kälteaggregat, 80 mm Isolierung	5.763,00
Z 260-170-OB	KOMPLETT-K	inkl. Kälteaggregat, 80 mm Isolierung	5.581,00
Z 260-200-OB	KOMPLETT-K-HEG	inkl. HEG-Kälteaggregat, 80 mm Isolierung	6.067,00
Z 260-200-OB	KOMPLETT-K	inkl. Kälteaggregat, 80 mm Isolierung	5.885,00

SONDERZUBEHÖR	Artikel-Nr.	Preis in €
Regalsystem Z 200-230 / 204-234, 4 Regalelemente, T x H in mm: 370 x 1670, mit je 4 Regalböden, B in mm: 1060, 770, 1060 und 1300	467901057	1.218,00
Regalsystem Z 230-140 / 234-144, 3 Regalelemente, T x H in mm: 370 x 1670, mit je 4 Regalböden, B in mm: 1060, 1060, und 770	467901060	858,00
Regalsystem Z 230-170 / 234-174, 4 Regalelemente, T x H in mm: 370 x 1670, mit je 4 Regalböden, B in mm: 890, 1060, 650 und 1060	467901052	1.116,00
Regalsystem Z 230-230 / 234-234, 4 Regalelemente, T x H in mm: 370 x 1670, mit je 4 Regalböden, B in mm: 1180, 1060, 1060 und 1300	467901061	1.281,00
Regalsystem Z 260-140 / 264-144, 3 Regalelemente, T x H in mm: 370 x 1670, mit je 4 Regalböden, B in mm: 1180, 1180, und 770	467901064	886,00
Regalsystem Z 260-170 / 264-174, 4 Regalelemente, T x H in mm: 370 x 1670, mit je 4 Regalböden, B in mm: 940, 940, 1060 und 1060	467901053	1.185,00
Regalsystem Z 260-200 / 264-204, 4 Regalelemente, T x H in mm: 370 x 1670, mit je 4 Regalböden, B in mm: 1180, 650, 1300 und 1300	467901058	1.222,00
Tür für Umbau auf Linksanschlag, nur für Zellen ohne Boden mit Zellenbreite ab 1700 mm geeignet	46761606135	350,00

Kälteaggregate finden Sie auf Seite 5 / 15.



Kühlzelle ohne Panelboden Serie Z-OB

Grundausrüstung ohne Kälteaggregat

für die Lagerung leicht verderblicher Lebensmittel, insbesondere Fleisch,
Rastermaß 300 mm, 80 mm Isolierung

Z 260-230-OB	Z 260-260-OB	Z 290-200-OB	Z 290-230-OB	Z 290-260-OB
Ausstellfläche 5,04 m ² , Volumen 9,82 m ³	Ausstellfläche 5,76 m ² , Volumen 11,23 m ³	Ausstellfläche 4,86 m ² , Volumen 9,47 m ³	Ausstellfläche 5,67 m ² , Volumen 11,05 m ³	Ausstellfläche 6,48 m ² , Volumen 12,63 m ³
ohne Kälteaggregat, 80 mm Isolierung				

ABMESSUNGEN (MM)

außen (B x T x H)	2600 x 2300 x 2010	2600 x 2600 x 2010	2900 x 2000 x 2010	2900 x 2300 x 2010	2900 x 2600 x 2010
innen (B x T x H)	2400 x 2100 x 1950	2400 x 2400 x 1950	2700 x 1800 x 1950	2700 x 2100 x 1950	2700 x 2400 x 1950

LEISTUNGSDATEN

Ausstellfläche	5,04 m ²	5,76 m ²	4,86 m ²	5,67 m ²	6,48 m ²
Kühlvolumen	9,82 m ³	11,23 m ³	9,47 m ³	11,05 m ³	12,63 m ³

TECHNISCHE DATEN

Anschlusswert	Typ 6 oder Typ 6 HEG W				
Kältemittel	R 404A				

TEMPERATURANGABEN

Bereich	-2 bis +8 °C				
Klimaklasse	N (+16 bis +32 °C)				

GEWICHTSANGABEN

Gewicht Brutto	474 kg	513 kg	443 kg	502 kg	531 kg
----------------	--------	--------	--------	--------	--------

VERKLEIDUNG

außen	galvanisiertes Stahlblech mit Polyester-Überzug in Edelstahleffektlack (RAL 9006)				
innen	galvanisiertes Stahlblech mit Polyester-Überzug in Edelstahleffektlack (RAL 9006)				

BESTELLINFOS

Artikel-Nr.	46710602022-0-0-0	46710602025-0-0-0	46710602018-0-0-0	46710602023-0-0-0	46710602026-0-0-0
Verkaufspreis	3.998,00 €	4.266,00 €	3.961,00 €	4.328,00 €	5.166,00 €

VARIANTEN	Code	Ausführung	Preis in €
Z 260-230-OB	KOMPLETT-K-HEG	inkl. HEG-Kälteaggregat, 80 mm Isolierung	6.866,00
Z 260-230-OB	KOMPLETT-K	inkl. Kälteaggregat, 80 mm Isolierung	6.679,00
Z 260-260-OB	KOMPLETT-K-HEG	inkl. HEG-Kälteaggregat, 80 mm Isolierung	7.133,00
Z 260-260-OB	KOMPLETT-K	inkl. Kälteaggregat, 80 mm Isolierung	6.947,00
Z 290-200-OB	KOMPLETT-K-HEG	inkl. HEG-Kälteaggregat, 80 mm Isolierung	6.829,00
Z 290-200-OB	KOMPLETT-K	inkl. Kälteaggregat, 80 mm Isolierung	6.642,00
Z 290-230-OB	KOMPLETT-K-HEG	inkl. HEG-Kälteaggregat, 80 mm Isolierung	7.195,00
Z 290-230-OB	KOMPLETT-K	inkl. Kälteaggregat, 80 mm Isolierung	7.008,00
Z 290-260-OB	KOMPLETT-K-HEG	inkl. HEG-Kälteaggregat, 80 mm Isolierung	8.033,00
Z 290-260-OB	KOMPLETT-K	inkl. Kälteaggregat, 80 mm Isolierung	7.846,00

SONDERZUBEHÖR	Artikel-Nr.	Preis in €
Regalsystem Z 260-230 / 264-234, 4 Regalelemente, T x H in mm: 370 x 1670, mit je 4 Regalböden, B in mm: 1480, 650, 1300 und 1300	467901062	1.262,00
Regalsystem Z 260-260 / 264-264, 4 Regalelemente, T x H in mm: 370 x 1670, mit je 4 Regalböden, B in mm: 1480, 1180, 1180 und 1480	467901065	1.355,00
Regalsystem Z 260-290 / 264-294, 4 Regalelemente, T x H in mm: 370 x 1670, mit je 4 Regalböden, B in mm: 1600, 1060, 1300 und 1600	467901066	1.404,00
Regalsystem Z 290-200 / 294-204, 4 Regalelemente, T x H in mm: 370 x 1670, mit je 4 Regalböden, B in mm: 1180, 890, 1300 und 1300	467901059	1.247,00
Regalsystem Z 290-230 / 294-234, 4 Regalelemente, T x H in mm: 370 x 1670, mit je 4 Regalböden, B in mm: 1300, 770, 1600 und 1300	467901063	1.290,00
Tür für Umbau auf Linksanschlag, nur für Zellen ohne Boden mit Zellenbreite ab 1700 mm geeignet	46761606135	350,00

Kälteaggregate finden Sie auf Seite 5 / 15.



Kälteaggregat Typ 1-6 zu Serie Z und Z-OB

komplett integrierbares Wandpaneel inkl. steckerfertig vorinstalliertem Kälteaggregat, Feuchtraumleuchte, elektronischer Steuerung mit Thermometer, Lichtschalter mit Kontrollleuchte, automatische Tauwasserverdunstung und Heißgasabtauung



Sonderzubehör: im Wandpaneel steckerfertig vorinstalliertes Kälteaggregat inkl. Feuchtraumleuchte, wodurch der zeitaufwendige Ausschnitt für ein Kälteaggregat entfällt.
Servicefreundlich mit automatischer Tauwasserverdunstung und Heißgasabtauung.

	TYP 1	TYP 2	TYP 3	TYP 4	TYP 5	TYP 6
TECHNISCHE DATEN						
Anschlusswert	850 W / 230 V	850 W / 230 V	900 W / 230 V	900 W / 230 V	1140 W / 230 V	1200 W / 230 V
Kälteleistung	920 W / VT -10 °C	920 W / VT -10 °C	1110 W / VT -10 °C	1110 W / VT -10 °C	1290 W / VT -10 °C	1490 W / VT -10 °C
Kältemittel / Menge	R 404A / 450 g	R 404A / 450 g	R 404A / 450 g	R 404A / 485 g	R 404A / 700 g	R 404A / 800 g
Energieverbrauch	8,6 kWh / 24h	8,6 kWh / 24h	9,3 kWh / 24h	9,3 kWh / 24h	11,4 kWh / 24h	14,1 kWh / 24h

TEMPERATURANGABEN	
Bereich	-2 bis +8 °C bei 32 °C UT und 55 % RF
Klimaklasse	N (+16 bis +32 °C)

GEWICHTSANGABEN	
Gewicht Brutto	92 kg 93 kg 96 kg 101 kg 116 kg 115 kg

BESTELINFOS						
Artikel-Nr.	46710802001-0-0-0	46710802002-0-0-0	46710802003-0-0-0	46710802004-0-0-0	46710802005-0-0-0	46710802006-0-0-0
Verkaufspreis	1.724,00 €	1.724,00 €	1.954,00 €	1.954,00 €	2.167,00 €	2.680,00 €

Kälteaggregat HEG Typ 1-6 zu Serie Z und Z-OB

komplett integrierbares Wandpaneel inkl. steckerfertig vorinstalliertem Kälteaggregat, Feuchtraumleuchte, elektronischer Steuerung mit Thermometer, Lichtschalter mit Kontrollleuchte, automatische Tauwasserverdunstung und Heißgasabtauung



Sonderzubehör: im Wandpaneel steckerfertig vorinstalliertes Kälteaggregat inkl. Feuchtraumleuchte, wodurch der zeitaufwendige Ausschnitt für ein Kälteaggregat entfällt.
Servicefreundlich mit automatischer Tauwasserverdunstung und Heißgasabtauung.

	TYP 1 HEG	TYP 2 HEG	TYP 3 HEG	TYP 4 HEG	TYP 5 HEG	TYP 6 HEG
TECHNISCHE DATEN						
Anschlusswert	595 W / 230 V	595 W / 230 V	637 W / 230 V	637 W / 230 V	758 W / 230 V	801 W / 230 V
Kälteleistung	1100 W / VT -10 °C	1100 W / VT -10 °C	1230 W / VT -10 °C	1230 W / VT -10 °C	1420 W / VT -10 °C	1610 W / VT -10 °C
Kältemittel / Menge	R 404A / 450 g	R 404A / 450 g	R 404A / 485 g	R 404A / 485 g	R 404A / 700 g	R 404A / 800 g
Energieverbrauch	4,9 kWh / 24h	4,9 kWh / 24h	5,8 kWh / 24h	5,8 kWh / 24h	6,9 kWh / 24h	8,1 kWh / 24h

TEMPERATURANGABEN	
Bereich	-2 bis +8 °C bei 40 °C UT und 40 % RF
Klimaklasse	N (+16 bis +32 °C)

GEWICHTSANGABEN	
Gewicht Brutto	92 kg 93 kg 98 kg 101 kg 116 kg 115 kg

BESTELINFOS						
Artikel-Nr.	46710802001-0-F-0	46710802002-0-F-0	46710802003-0-F-0	46710802004-0-F-0	46710802005-0-F-0	46710802006-0-F-0
Verkaufspreis	1.836,00 €	1.836,00 €	2.078,00 €	2.088,00 €	2.349,00 €	2.867,00 €



vollhygienischer Edelstahlboden DIN 1.4509 in kreisverpresst, rutschfest genoppt Ausführung, Flächenlast 2000 kg/m²



Sonderzubehör: im Wandpaneel steckerfertig vorinstalliertes Kälteaggregat inkl. Feuchtraumleuchte, wodurch der zeitaufwendige Ausschnitt für ein Kälteaggregat entfällt. Servicefreundlich mit automatischer Tauwasserverdunstung und Heißgasabtauung.

Tiefkühlzelle mit Panelboden Serie Z-TK Grundausrüstung ohne Tiefkühlaggregat

zur Konservierung tiefgekühlter Produkte,
Rastermaß 300 mm, 100 mm Isolierung

- Tiefkühlzelle mit Panelboden
- außen galvanisiertes Stahlblech mit Polyester-Überzug in Edelstahleffektlack (RAL 9006)
- innen galvanisiertes Stahlblech mit Polyester-Überzug in Edelstahleffektlack (RAL 9006)
- Segmentbauweise (Lieferung in zerlegtem Zustand), Paneele im Rastermaß 300 mm, Panelbreiten von 300, 600, 900 und 1200 mm
- Türanschlag rechts, wechselbar
- Tür im lichten Maß von B x H in mm: 600 bzw. 700 x 1910, ab Zellenbreite von 1700 mm = Breite der Tür 700 mm (auf Anfrage ist eine Türbreite von 925 mm gegen Aufpreis erhältlich)
- Türen mit Kunststoffgriffmulden, Profi-Zylinderschloss und integrierter Innen-Notöffnung
- Offenstellung bei 90°
- selbsthebendes Türscharnier
- PUR-Hartschaumisolierung, FKW- und FCKW-frei, 100 mm, Dichtigkeit 41 kg/m³
- für die Lagerung leicht verderblicher Lebensmittel, insbesondere Fleisch
- leicht und schnell zu montieren
- Nut-Feder-System mit Exzenter-Spannschlössern
- Edelstahlboden vollhygienisch, CNS 1.4509, kreisverpresst und rutschfest genoppt, Flächenlast 2000 kg/m²
- Verkleidung der Wände aus lackiertem, speziell für den Lebensmittelbereich konzipiertem Blech, Farbe: hellgrau
- inkl. Druckausgleichsventil, Türrahmenheizung und Bodenbelüftungsbalken

Planungshinweis:

Optional erhalten Sie ein im passenden Wandpaneel steckerfertig vorinstalliertes Tiefkühlaggregat inkl. Feuchtraumleuchte, wodurch der zeitaufwändige Ausschnitt für ein Tiefkühlaggregat komplett entfällt!

Ausrüstung des optionalen Tiefkühlaggregats inkl. elektronischer Steuerung mit Thermometer und Lichtschalter mit Kontrollleuchte, automatischer Tauwasserverdunstung, Heißgasabtauung und Druckausgleichsventil.

Falls Sie sich für den Anschluss an ein zentrales Kälteaggregat entscheiden, benötigen Sie zusätzlich ein Druckausgleichsventil sowie einen Verbindungsstecker für die Rahmenheizung (siehe Sonderzubehör).

Auf Anfrage erhalten Sie gegen Aufpreis einen verstärkten Zellenboden, durch den die Zelle mit einem Horndenwagen befahrbar wird.

ACHTUNG: je nach Bausituation ist mit dem verstärkten Boden eine Rampe für die Zelle nötig. Diese ist nicht Teil des Lieferumfangs (nur ab Modell Z 200-200 und größer möglich).



Tür im lichten Maß von 600 oder 700 x 1910 mm mit robuster Kunststoffgriffmulde, Profi-Zylinderschloss und integrierter Innen-Notöffnung.

Tiefkühlzelle mit Paneelboden Serie Z-TK

Grundausrüstung ohne Tiefkühlaggregat

zur Konservierung tiefgekühlter Produkte,
Rastermaß 300 mm, 100 mm Isolierung

Z 144-114-TK	Z 144-144-TK	Z 144-174-TK	Z 144-204-TK	Z 144-234-TK	Z 174-114-TK	Z 174-144-TK
Ausstellfläche 1,08 m ² , Volumen 2,10 m ³	Ausstellfläche 1,44 m ² , Volumen 2,80 m ³	Ausstellfläche 1,80 m ² , Volumen 3,51 m ³	Ausstellfläche 2,16 m ² , Volumen 4,21 m ³	Ausstellfläche 2,52 m ² , Volumen 4,91 m ³	Ausstellfläche 1,35 m ² , Volumen 2,63 m ³	Ausstellfläche 1,80 m ² , Volumen 3,51 m ³

ohne Tiefkühlaggregat, inkl. Bodenbelüftungsbalken, 100 mm Isolierung

ABMESSUNGEN (MM)

außen (B x T x H)	1440 x 1140 x 2150	1440 x 1440 x 2150	1440 x 1740 x 2150	1440 x 2040 x 2150	1440 x 2340 x 2150	1740 x 1140 x 2150	1740 x 1440 x 2150
innen (B x T x H)	1200 x 900 x 1950	1200 x 1200 x 1950	1200 x 1500 x 1950	1200 x 1800 x 1950	1200 x 2100 x 1950	1500 x 900 x 1950	1500 x 1200 x 1950

LEISTUNGSDATEN

Ausstellfläche	1,08 m ²	1,44 m ²	1,80 m ²	2,16 m ²	2,52 m ²	1,35 m ²	1,80 m ²
Kühlvolumen	2,10 m ³	2,80 m ³	3,51 m ³	4,21 m ³	4,91 m ³	2,63 m ³	3,51 m ³

TECHNISCHE DATEN

Anschlusswert	Typ 1 oder Typ 1 HEG W	Typ 1 oder Typ 1 HEG W	Typ 1 oder Typ 1 HEG W	Typ 1 oder Typ 1 HEG W	Typ 3 oder Typ 3 HEG W	Typ 2 oder Typ 2 HEG W	Typ 2 oder Typ 2 HEG W
Kältemittel	R 404A						

TEMPERATURANGABEN

Bereich	-18 bis -23 °C bei 32 °C UT und 55 % RF
Klimaklasse	N (+16 bis +32 °C)

GEWICHTSANGABEN

Gewicht Brutto	234 kg	267 kg	295 kg	328 kg	386 kg	259 kg	297 kg
----------------	--------	--------	--------	--------	--------	--------	--------

VERKLEIDUNG

außen	galvanisiertes Stahlblech mit Polyester-Überzug in Edelstahleffektlack (RAL 9006)
innen	galvanisiertes Stahlblech mit Polyester-Überzug in Edelstahleffektlack (RAL 9006)

BESTELINFOS

Artikel-Nr.	46710703001-B	46710703002-B	46710703003-B	46710703004-B	46710703005-B	46710703006-B	46710703007-B
Verkaufspreis	2.576,00 €	2.919,00 €	3.011,00 €	3.526,00 €	3.914,00 €	2.930,00 €	3.205,00 €

VARIANTEN	Code	Ausführung	Preis in €
Z 144-114-TK	KOMPLETT-TK-HEG	inkl. HEG-Tiefkühlaggregat und Bodenbelüftungsbalken, 100 mm Isolierung	5.020,00
Z 144-114-TK	KOMPLETT-TK	inkl. Tiefkühlaggregat und Bodenbelüftungsbalken, 100 mm Isolierung	4.836,00
Z 144-144-TK	KOMPLETT-TK-HEG	inkl. HEG-Tiefkühlaggregat und Bodenbelüftungsbalken, 100 mm Isolierung	5.363,00
Z 144-144-TK	KOMPLETT-TK	inkl. Tiefkühlaggregat und Bodenbelüftungsbalken, 100 mm Isolierung	5.178,00
Z 144-174-TK	KOMPLETT-TK-HEG	inkl. HEG-Tiefkühlaggregat und Bodenbelüftungsbalken, 100 mm Isolierung	5.455,00
Z 144-174-TK	KOMPLETT-TK	inkl. Tiefkühlaggregat und Bodenbelüftungsbalken, 100 mm Isolierung	5.270,00
Z 144-204-TK	KOMPLETT-TK-HEG	inkl. HEG-Tiefkühlaggregat und Bodenbelüftungsbalken, 100 mm Isolierung	5.970,00
Z 144-204-TK	KOMPLETT-TK	inkl. Tiefkühlaggregat und Bodenbelüftungsbalken, 100 mm Isolierung	5.785,00
Z 144-234-TK	KOMPLETT-TK-HEG	inkl. HEG-Tiefkühlaggregat und Bodenbelüftungsbalken, 100 mm Isolierung	6.893,00
Z 144-234-TK	KOMPLETT-TK	inkl. Tiefkühlaggregat und Bodenbelüftungsbalken, 100 mm Isolierung	6.653,00
Z 174-114-TK	KOMPLETT-TK-HEG	inkl. HEG-Tiefkühlaggregat und Bodenbelüftungsbalken, 100 mm Isolierung	5.374,00
Z 174-114-TK	KOMPLETT-TK	inkl. Tiefkühlaggregat und Bodenbelüftungsbalken, 100 mm Isolierung	5.189,00
Z 174-144-TK	KOMPLETT-TK-HEG	inkl. HEG-Tiefkühlaggregat und Bodenbelüftungsbalken, 100 mm Isolierung	5.649,00
Z 174-144-TK	KOMPLETT-TK	inkl. Tiefkühlaggregat und Bodenbelüftungsbalken, 100 mm Isolierung	5.464,00

SONDERZUBEHÖR

	Artikel-Nr.	Preis in €
Regalsystem Z 140-140 / 144-114, 1 Regalelement, B x T x H in mm: 1180 x 370 x 1670, mit 4 Regalböden	467901001	327,00
Regalsystem Z 140-170 / 144-174, 2 Regalelemente, T x H in mm: 370 x 1670, mit je 4 Regalböden, B in mm: 890 und 770	467901002	556,00
Regalsystem Z 140-200 / 144-204, 2 Regalelemente, T x H in mm: 370 x 1670, mit je 4 Regalböden, B in mm: 890 und 1180	467901003	603,00
Regalsystem Z 140-230 / 144-234, 2 Regalelemente, T x H in mm: 370 x 1670, mit je 4 Regalböden, B in mm: 1060 und 1180	467901004	633,00
Regalsystem Z 170-140 / 174-144, 1 Regalelement, B x T x H in mm: 1480 x 370 x 1670, mit 4 Regalböden	467901005	368,00
Druckausgleichsventil (nur notwendig bei Lieferung ohne Maschine)	46746202010	91,00

Kälteaggregate finden Sie auf Seite 5 / 21.



Tiefkühlzelle mit Paneelboden Serie Z-TK Grundausrüstung ohne Tiefkühlaggregat

zur Konservierung tiefgekühlter Produkte,
Rastermaß 300 mm, 100 mm Isolierung

Z 174-174-TK	Z 174-294-TK	Z 204-114-TK	Z 204-144-TK	Z 204-174-TK	Z 204-204-TK	Z 234-114-TK
Ausstellfläche 2,25 m ² , Volumen 4,38 m ³	Ausstellfläche 4,05 m ² , Volumen 7,89 m ³	Ausstellfläche 1,62 m ² , Volumen 3,15 m ³	Ausstellfläche 2,16 m ² , Volumen 4,21 m ³	Ausstellfläche 2,70 m ² , Volumen 5,26 m ³	Ausstellfläche 3,24 m ² , Volumen 6,31 m ³	Ausstellfläche 1,89 m ² , Volumen 3,68 m ³
ohne Tiefkühlaggregat, inkl. Bodenbelüftungsbalken, 100 mm Isolierung						

ABMESSUNGEN (MM)

außen (B x T x H)	1740 x 1740 x 2150	1740 x 2940 x 2150	2040 x 1140 x 2150	2040 x 1440 x 2150	2040 x 1740 x 2150	2040 x 2040 x 2150	2340 x 1140 x 2150
innen (B x T x H)	1500 x 1500 x 1950	1500 x 2700 x 1950	1800 x 900 x 1950	1800 x 1200 x 1950	1800 x 1500 x 1950	1800 x 1800 x 1950	2100 x 900 x 1950

LEISTUNGSDATEN

Ausstellfläche	2,25 m ²	4,05 m ²	1,62 m ²	2,16 m ²	2,70 m ²	3,24 m ²	1,89 m ²
Kühlvolumen	4,38 m ³	7,89 m ³	3,15 m ³	4,21 m ³	5,26 m ³	6,31 m ³	3,68 m ³

TECHNISCHE DATEN

Anschlusswert	Typ 2 oder Typ 2 HEG W	Typ 5 oder Typ 5 HEG W	Typ 2 oder Typ 2 HEG W	Typ 2 oder Typ 2 HEG W	Typ 4 oder Typ 4 HEG W	Typ 4 oder Typ 4 HEG W	Typ 2 oder Typ 2 HEG W
Kältemittel	R 404A						

TEMPERATURANGABEN

Bereich	-18 bis -23 °C bei 32 °C UT und 55 % RF
Klimaklasse	N (+16 bis +32 °C)

GEWICHTSANGABEN

Gewicht Brutto	334 kg	472 kg	284 kg	324 kg	364 kg	394 kg	366 kg
----------------	--------	--------	--------	--------	--------	--------	--------

VERKLEIDUNG

außen	galvanisiertes Stahlblech mit Polyester-Überzug in Edelstahleffektlack (RAL 9006)
innen	galvanisiertes Stahlblech mit Polyester-Überzug in Edelstahleffektlack (RAL 9006)

BESTELINFOS

Artikel-Nr.	46710703008-B	46710703012-B	46710703013-B	46710703014-B	46710703009-B	46710703015-B	46710703019-B
Verkaufspreis	3.567,00 €	4.870,00 €	3.267,00 €	3.481,00 €	3.816,00 €	4.217,00 €	3.489,00 €

VARIANTEN	Code	Ausführung	Preis in €
Z 174-174-TK	KOMPLETT-TK-HEG	inkl. HEG-Tiefkühlaggregat und Bodenbelüftungsbalken, 100 mm Isolierung	6.011,00
Z 174-174-TK	KOMPLETT-TK	inkl. Tiefkühlaggregat und Bodenbelüftungsbalken, 100 mm Isolierung	5.826,00
Z 174-294-TK	KOMPLETT-TK-HEG	inkl. HEG-Tiefkühlaggregat und Bodenbelüftungsbalken, 100 mm Isolierung	8.146,00
Z 174-294-TK	KOMPLETT-TK	inkl. Tiefkühlaggregat und Bodenbelüftungsbalken, 100 mm Isolierung	7.913,00
Z 204-114-TK	KOMPLETT-TK-HEG	inkl. HEG-Tiefkühlaggregat und Bodenbelüftungsbalken, 100 mm Isolierung	5.711,00
Z 204-114-TK	KOMPLETT-TK	inkl. Tiefkühlaggregat und Bodenbelüftungsbalken, 100 mm Isolierung	5.526,00
Z 204-144-TK	KOMPLETT-TK-HEG	inkl. HEG-Tiefkühlaggregat und Bodenbelüftungsbalken, 100 mm Isolierung	5.925,00
Z 204-144-TK	KOMPLETT-TK	inkl. Tiefkühlaggregat und Bodenbelüftungsbalken, 100 mm Isolierung	5.742,00
Z 204-174-TK	KOMPLETT-TK-HEG	inkl. HEG-Tiefkühlaggregat und Bodenbelüftungsbalken, 100 mm Isolierung	6.757,00
Z 204-174-TK	KOMPLETT-TK	inkl. Tiefkühlaggregat und Bodenbelüftungsbalken, 100 mm Isolierung	6.544,00
Z 204-204-TK	KOMPLETT-TK-HEG	inkl. HEG-Tiefkühlaggregat und Bodenbelüftungsbalken, 100 mm Isolierung	7.158,00
Z 204-204-TK	KOMPLETT-TK	inkl. Tiefkühlaggregat und Bodenbelüftungsbalken, 100 mm Isolierung	6.944,00
Z 234-114-TK	KOMPLETT-TK-HEG	inkl. HEG-Tiefkühlaggregat und Bodenbelüftungsbalken, 100 mm Isolierung	5.934,00
Z 234-114-TK	KOMPLETT-TK	inkl. Tiefkühlaggregat und Bodenbelüftungsbalken, 100 mm Isolierung	5.750,00

SONDERZUBEHÖR

	Artikel-Nr.	Preis in €
Regalsystem Z 170-170 / 174-174, 3 Regalelemente, T x H in mm: 370 x 1670, mit je 4 Regalböden, B in mm: 890, 1060 und 650	467901050	856,00
Regalsystem Z 170-290 / 174-294, 4 Regalelemente, T x H in mm: 370 x 1670, mit je 4 Regalböden, B in mm: 890, 890, 1480 und 1060	467901054	1.195,00
Regalsystem Z 200-110 / 204-114, 2 Regalelemente, T x H in mm: 370 x 1670, mit je 4 Regalböden, B in mm: 1180 und 650	467901011	582,00
Regalsystem Z 200-140 / 204-144, 3 Regalelemente, T x H in mm: 370 x 1670, mit je 4 Regalböden, B in mm: 1180, 650, und 770	467901055	815,00
Regalsystem Z 200-170 / 204-174, 4 Regalelemente, T x H in mm: 370 x 1670, mit je 4 Regalböden, B in mm: 890, 650, 770 und 890	467901051	1.037,00
Regalsystem Z 200-200 / 204-204, 3 Regalelemente, T x H in mm: 370 x 1670, mit je 4 Regalböden, B in mm: 1180, 1300, und 1300	467901056	1.020,00
Regalsystem Z 230-110 / 234-114, 2 Regalelemente, T x H in mm: 370 x 1670, mit je 4 Regalböden, B in mm: 1480 und 650	467901016	621,00
Druckausgleichsventil (nur notwendig bei Lieferung ohne Maschine)	46746202010	91,00

Kälteaggregate finden Sie auf Seite 5 / 21.



Tiefkühlzelle mit Paneelboden Serie Z-TK

Grundausrüstung ohne Tiefkühlaggregat

zur Konservierung tiefgekühlter Produkte,
Rastermaß 300 mm, 100 mm Isolierung

Z 234-144-TK	Z 234-174-TK	Z 234-204-TK	Z 234-234-TK	Z 264-144-TK	Z 264-174-TK	Z 264-204-TK
Ausstellfläche 2,52 m ² , Volumen 4,91 m ³	Ausstellfläche 3,15 m ² , Volumen 6,14 m ³	Ausstellfläche 3,78 m ² , Volumen 7,37 m ³	Ausstellfläche 4,41 m ² , Volumen 8,59 m ³	Ausstellfläche 2,88 m ² , Volumen 5,61 m ³	Ausstellfläche 3,60 m ² , Volumen 7,02 m ³	Ausstellfläche 4,32 m ² , Volumen 8,42 m ³
ohne Tiefkühlaggregat, inkl. Bodenbelüftungsbalken, 100 mm Isolierung						

ABMESSUNGEN (MM)							
außen (B x T x H)	2340 x 1440 x 2150	2340 x 1740 x 2150	2340 x 2040 x 2150	2340 x 2340 x 2150	2640 x 1440 x 2150	2640 x 1740 x 2150	2640 x 2040 x 2150
innen (B x T x H)	2100 x 1200 x 1950	2100 x 1500 x 1950	2100 x 1800 x 1950	2100 x 2100 x 1950	2400 x 1200 x 1950	2400 x 1500 x 1950	2400 x 1800 x 1950

LEISTUNGSDATEN							
Ausstellfläche	2,52 m ²	3,15 m ²	3,78 m ²	4,41 m ²	2,88 m ²	3,60 m ²	4,32 m ²
Kühlvolumen	4,91 m ³	6,14 m ³	7,37 m ³	8,59 m ³	5,61 m ³	7,02 m ³	8,42 m ³

TECHNISCHE DATEN							
Anschlusswert	Typ 4 oder Typ 4 HEG W	Typ 4 oder Typ 4 HEG W	Typ 5 oder Typ 5 HEG W	Typ 5 oder Typ 5 HEG W	Typ 4 oder Typ 4 HEG W	Typ 5 oder Typ 5 HEG W	Typ 5 oder Typ 5 HEG W
Kältemittel	R 404A						

TEMPERATURANGABEN	
Bereich	-18 bis -23 °C bei 32 °C UT und 55 % RF
Klimaklasse	N (+16 bis +32 °C)

GEWICHTSANGABEN							
Gewicht Brutto	385 kg	439 kg	469 kg	524 kg	419 kg	467 kg	513 kg

VERKLEIDUNG	
außen	galvanisiertes Stahlblech mit Polyester-Überzug in Edelstahleffektlack (RAL 9006)
innen	galvanisiertes Stahlblech mit Polyester-Überzug in Edelstahleffektlack (RAL 9006)

BESTELLINFOS							
Artikel-Nr.	46710703020-B	46710703010-B	46710703016-B	46710703021-B	46710703024-B	46710703011-B	46710703017-B
Verkaufspreis	3.783,00 €	4.078,00 €	4.480,00 €	5.185,00 €	4.046,00 €	4.376,00 €	4.809,00 €

VARIANTEN	Code	Ausführung	Preis in €
Z 234-144-TK	KOMPLETT-TK-HEG	inkl. HEG-Tiefkühlaggregat und Bodenbelüftungsbalken, 100 mm Isolierung	6.723,00
Z 234-144-TK	KOMPLETT-TK	inkl. Tiefkühlaggregat und Bodenbelüftungsbalken, 100 mm Isolierung	6.511,00
Z 234-174-TK	KOMPLETT-TK-HEG	inkl. HEG-Tiefkühlaggregat und Bodenbelüftungsbalken, 100 mm Isolierung	7.019,00
Z 234-174-TK	KOMPLETT-TK	inkl. Tiefkühlaggregat und Bodenbelüftungsbalken, 100 mm Isolierung	6.807,00
Z 234-204-TK	KOMPLETT-TK-HEG	inkl. HEG-Tiefkühlaggregat und Bodenbelüftungsbalken, 100 mm Isolierung	7.756,00
Z 234-204-TK	KOMPLETT-TK	inkl. Tiefkühlaggregat und Bodenbelüftungsbalken, 100 mm Isolierung	7.523,00
Z 234-234-TK	KOMPLETT-TK-HEG	inkl. HEG-Tiefkühlaggregat und Bodenbelüftungsbalken, 100 mm Isolierung	8.460,00
Z 234-234-TK	KOMPLETT-TK	inkl. Tiefkühlaggregat und Bodenbelüftungsbalken, 100 mm Isolierung	8.228,00
Z 264-144-TK	KOMPLETT-TK-HEG	inkl. HEG-Tiefkühlaggregat und Bodenbelüftungsbalken, 100 mm Isolierung	6.987,00
Z 264-144-TK	KOMPLETT-TK	inkl. Tiefkühlaggregat und Bodenbelüftungsbalken, 100 mm Isolierung	6.775,00
Z 264-174-TK	KOMPLETT-TK-HEG	inkl. HEG-Tiefkühlaggregat und Bodenbelüftungsbalken, 100 mm Isolierung	7.651,00
Z 264-174-TK	KOMPLETT-TK	inkl. Tiefkühlaggregat und Bodenbelüftungsbalken, 100 mm Isolierung	7.419,00
Z 264-204-TK	KOMPLETT-TK-HEG	inkl. HEG-Tiefkühlaggregat und Bodenbelüftungsbalken, 100 mm Isolierung	8.085,00
Z 264-204-TK	KOMPLETT-TK	inkl. Tiefkühlaggregat und Bodenbelüftungsbalken, 100 mm Isolierung	7.852,00

SONDERZUBEHÖR	Artikel-Nr.	Preis in €
Regalsystem Z 200-230 / 204-234, 4 Regalelemente, T x H in mm: 370 x 1670, mit je 4 Regalböden, B in mm: 1060, 770, 1060 und 1300	467901057	1.218,00
Regalsystem Z 230-140 / 234-144, 3 Regalelemente, T x H in mm: 370 x 1670, mit je 4 Regalböden, B in mm: 1060, 1060, und 770	467901060	858,00
Regalsystem Z 230-170 / 234-174, 4 Regalelemente, T x H in mm: 370 x 1670, mit je 4 Regalböden, B in mm: 890, 1060, 650 und 1060	467901052	1.116,00
Regalsystem Z 230-230 / 234-234, 4 Regalelemente, T x H in mm: 370 x 1670, mit je 4 Regalböden, B in mm: 1180, 1060, 1060 und 1300	467901061	1.281,00
Regalsystem Z 260-140 / 264-144, 3 Regalelemente, T x H in mm: 370 x 1670, mit je 4 Regalböden, B in mm: 1180, 1180, und 770	467901064	886,00
Regalsystem Z 260-170 / 264-174, 4 Regalelemente, T x H in mm: 370 x 1670, mit je 4 Regalböden, B in mm: 940, 940, 1060 und 1060	467901053	1.185,00
Regalsystem Z 260-200 / 264-204, 4 Regalelemente, T x H in mm: 370 x 1670, mit je 4 Regalböden, B in mm: 1180, 650, 1300 und 1300	467901058	1.222,00
Druckausgleichsventil (nur notwendig bei Lieferung ohne Maschine)	46746202010	91,00

Kälteaggregate finden Sie auf Seite 5 / 21.



Tiefkühlzelle mit Paneelboden Serie Z-TK Grundausrüstung ohne Tiefkühlaggregat

zur Konservierung tiefgekühlter Produkte,
Rastermaß 300 mm, 100 mm Isolierung

Z 264-234-TK	Z 264-264-TK	Z 264-294-TK	Z 294-144-TK	Z 294-204-TK	Z 294-234-TK
Ausstellfläche 5,04 m ² , Volumen 9,82 m ³	Ausstellfläche 5,76 m ² , Volumen 11,23 m ³	Ausstellfläche 6,48 m ² , Volumen 12,63 m ³	Ausstellfläche 3,24 m ² , Volumen 6,31 m ³	Ausstellfläche 4,86 m ² , Volumen 9,47 m ³	Ausstellfläche 5,67 m ² , Volumen 11,05 m ³
ohne Tiefkühlaggregat, inkl. Bodenbelüftungsbalken, 100 mm Isolierung					

ABMESSUNGEN (MM)

außen (B x T x H)	2640 x 2340 x 2150	2640 x 2640 x 2150	2640 x 2940 x 2150	2940 x 1440 x 2150	2940 x 2040 x 2150	2940 x 2340 x 2150
innen (B x T x H)	2400 x 2100 x 1950	2400 x 2400 x 1950	2400 x 2700 x 1950	2700 x 1200 x 1950	2700 x 1800 x 1950	2700 x 2100 x 1950

LEISTUNGSDATEN

Ausstellfläche	5,04 m ²	5,76 m ²	6,48 m ²	3,24 m ²	4,86 m ²	5,67 m ²
Kühlvolumen	9,82 m ³	11,23 m ³	12,63 m ³	6,31 m ³	9,47 m ³	11,05 m ³

TECHNISCHE DATEN

Anschlusswert	Typ 6 oder Typ 6 HEG W	Typ 6 oder Typ 6 HEG W	Typ 6 oder Typ 6 HEG W	Typ 5 oder Typ 5 HEG W	Typ 6 oder Typ 6 HEG W	Typ 6 oder Typ 6 HEG W
Kältemittel	R 404A					

TEMPERATURANGABEN

Bereich	-18 bis -23 °C bei 32 °C UT und 55 % RF
Klimaklasse	N (+16 bis +32 °C)

GEWICHTSANGABEN

Gewicht Brutto	561 kg	600 kg	630 kg	442 kg	529 kg	600 kg
----------------	--------	--------	--------	--------	--------	--------

VERKLEIDUNG

außen	galvanisiertes Stahlblech mit Polyester-Überzug in Edelstahleffektlack (RAL 9006)
innen	galvanisiertes Stahlblech mit Polyester-Überzug in Edelstahleffektlack (RAL 9006)

BESTELLINFOS

Artikel-Nr.	46710703022-B	46710703025-B	46710703026-B	46710703027-B	46710703018-B	46710703023-B
Verkaufspreis	5.142,00 €	5.554,00 €	6.526,00 €	4.553,00 €	5.068,00 €	5.597,00 €

VARIANTEN	Code	Ausführung	Preis in €
Z 264-234-TK	KOMPLETT-TK-HEG	inkl. HEG-Tiefkühlaggregat und Bodenbelüftungsbalken, 100 mm Isolierung	8.935,00
Z 264-234-TK	KOMPLETT-TK	inkl. Tiefkühlaggregat und Bodenbelüftungsbalken, 100 mm Isolierung	8.668,00
Z 264-264-TK	KOMPLETT-TK-HEG	inkl. HEG-Tiefkühlaggregat und Bodenbelüftungsbalken, 100 mm Isolierung	5.511,00
Z 264-264-TK	KOMPLETT-TK	inkl. Tiefkühlaggregat und Bodenbelüftungsbalken, 100 mm Isolierung	9.348,00
Z 264-294-TK	KOMPLETT-TK-HEG	inkl. HEG-Tiefkühlaggregat und Bodenbelüftungsbalken, 100 mm Isolierung	10.321,00
Z 264-294-TK	KOMPLETT-TK	inkl. Tiefkühlaggregat und Bodenbelüftungsbalken, 100 mm Isolierung	10.054,00
Z 294-144-TK	KOMPLETT-TK-HEG	inkl. HEG-Tiefkühlaggregat und Bodenbelüftungsbalken, 100 mm Isolierung	7.828,00
Z 294-144-TK	KOMPLETT-TK	inkl. Tiefkühlaggregat und Bodenbelüftungsbalken, 100 mm Isolierung	7.596,00
Z 294-204-TK	KOMPLETT-TK-HEG	inkl. HEG-Tiefkühlaggregat und Bodenbelüftungsbalken, 100 mm Isolierung	8.862,00
Z 294-204-TK	KOMPLETT-TK	inkl. Tiefkühlaggregat und Bodenbelüftungsbalken, 100 mm Isolierung	8.595,00
Z 294-234-TK	KOMPLETT-TK-HEG	inkl. HEG-Tiefkühlaggregat und Bodenbelüftungsbalken, 100 mm Isolierung	9.392,00
Z 294-234-TK	KOMPLETT-TK	inkl. Tiefkühlaggregat und Bodenbelüftungsbalken, 100 mm Isolierung	9.124,00

SONDERZUBEHÖR	Artikel-Nr.	Preis in €
Regalsystem Z 260-230 / 264-234, 4 Regalelemente, T x H in mm: 370 x 1670, mit je 4 Regalböden, B in mm: 1480, 650, 1300 und 1300	467901062	1.262,00
Regalsystem Z 260-260 / 264-264, 4 Regalelemente, T x H in mm: 370 x 1670, mit je 4 Regalböden, B in mm: 1480, 1180, 1180 und 1480	467901065	1.355,00
Regalsystem Z 260-290 / 264-294, 4 Regalelemente, T x H in mm: 370 x 1670, mit je 4 Regalböden, B in mm: 1600, 1060, 1300 und 1600	467901066	1.404,00
Regalsystem Z 290-140 / 294-144, 3 Regalelemente, T x H in mm: 370 x 1670, mit je 4 Regalböden, B in mm: 1300, 1300 und 770	467901067	936,00
Regalsystem Z 290-200 / 294-204, 4 Regalelemente, T x H in mm: 370 x 1670, mit je 4 Regalböden, B in mm: 1180, 890, 1300 und 1300	467901059	1.247,00
Regalsystem Z 290-230 / 294-234, 4 Regalelemente, T x H in mm: 370 x 1670, mit je 4 Regalböden, B in mm: 1300, 770, 1600 und 1300	467901063	1.290,00
Druckausgleichsventil (nur notwendig bei Lieferung ohne Maschine)	46746202010	91,00

Kälteaggregate finden Sie auf Seite 5 / 21.



Tiefkühlaggregat Typ 1-6 zu Serie Z-TK

komplett integrierbares Wandpaneel inkl. steckerfertig vorinstalliertem Tiefkühlaggregat, Feuchtraumleuchte, elektronischer Steuerung mit Thermometer, Lichtschalter mit Kontrollleuchte, automatische Tauwasserverdunstung und Heißgasabtauung



Sonderzubehör: im Wandpaneel steckerfertig vorinstalliertes Kälteaggregat inkl. Feuchtraumleuchte, wodurch der zeitaufwendige Ausschnitt für ein Kälteaggregat entfällt. Servicefreundlich mit automatischer Tauwasserverdunstung und Heißgasabtauung.

	TYP 1	TYP 2	TYP 3	TYP 4	TYP 5	TYP 6
TECHNISCHE DATEN						
Anschlusswert	940 W / 230 V	940 W / 230 V	1115 W / 230 V	1115 W / 230 V	1430 W / 230 V	1790 W / 230 V
Kälteleistung	1090 W / VT -23 °C	1090 W / VT -23 °C	1290 W / VT -23 °C	1290 W / VT -23 °C	1450 W / VT -23 °C	1670 W / VT -23 °C
Kältemittel / Menge	R 404A / 440 g	R 404A / 440 g	R 404A / 600 g	R 404A / 600 g	R 404A / 980 g	R 404A / 1000 g
Energieverbrauch	17,6 kWh / 24h	17,60 kWh / 24h	19,5 kWh / 24h	19,5 kWh / 24h	24,4 kWh / 24h	29,8 kWh / 24h

TEMPERATURANGABEN	
Bereich	-18 bis -23 °C bei 32 °C UT und 55 % RF
Klimaklasse	N (+16 bis +32 °C)

GEWICHTSANGABEN	
Gewicht Brutto	96 kg 97 kg 98 kg 105 kg 117 kg 119 kg

BESTELINFOS	
Artikel-Nr.	46710803001-0-0-0 46710803002-0-0-0 46710803003-0-0-0 46710803004-0-0-0 46710803005-0-0-0 46710803006-0-0-0
Verkaufspreis	2.259,00 € 2.259,00 € 2.739,00 € 2.729,00 € 3.043,00 € 3.528,00 €

Tiefkühlaggregat HEG Typ 1-6 zu Serie Z-TK

komplett integrierbares Wandpaneel inkl. steckerfertig vorinstalliertem Tiefkühlaggregat, Feuchtraumleuchte, elektronischer Steuerung mit Thermometer, Lichtschalter mit Kontrollleuchte, automatische Tauwasserverdunstung und Heißgasabtauung



Sonderzubehör: im Wandpaneel steckerfertig vorinstalliertes Kälteaggregat inkl. Feuchtraumleuchte, wodurch der zeitaufwendige Ausschnitt für ein Kälteaggregat entfällt. Servicefreundlich mit automatischer Tauwasserverdunstung und Heißgasabtauung.

	TYP 1 HEG	TYP 2 HEG	TYP 3 HEG	TYP 4 HEG	TYP 5 HEG	TYP 6 HEG
TECHNISCHE DATEN						
Anschlusswert	700 W / 230 V	700 W / 230 V	1050 W / 230 V	1050 W / 230 V	1200 W / 230 V	1700 W / 230 V
Kälteleistung	1150 W / VT -23 °C	1150 W / VT -23 °C	1350 W / VT -23 °C	1350 W / VT -23 °C	1550 W / VT -23 °C	1770 W / VT -23 °C
Kältemittel / Menge	R 404A / 440 g	R 404A / 440 g	R 404A / 600 g	R 404A / 600 g	R 404A / 980 g	R 404A / 1000 g
Energieverbrauch	12,2 kWh / 24h	12,2 kWh / 24h	14,4 kWh / 24h	14,4 kWh / 24h	17,9 kWh / 24h	21,8 kWh / 24h

TEMPERATURANGABEN	
Bereich	-18 bis -23 °C bei 32 °C UT und 55 % RF
Klimaklasse	N (+16 bis +32 °C)

GEWICHTSANGABEN	
Gewicht Brutto	96 kg 97 kg 98 kg 105 kg 117 kg 119 kg

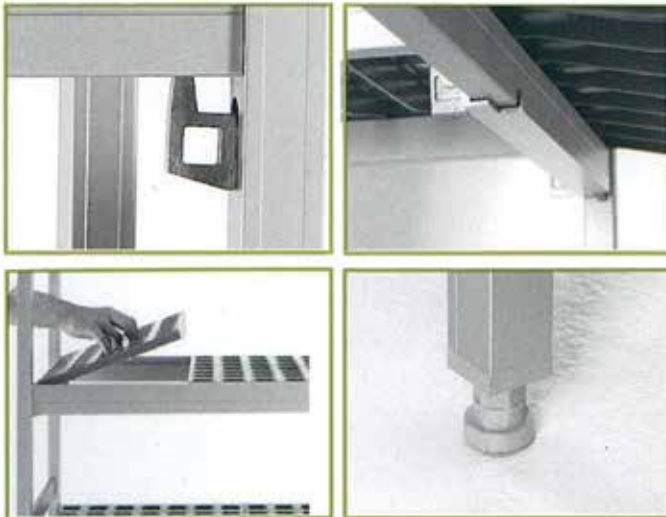
BESTELINFOS	
Artikel-Nr.	46710803001-0-F-0 46710803002-0-F-0 46710803003-0-F-0 46710803004-0-F-0 46710803005-0-F-0 46710803006-0-F-0
Verkaufspreis	2.444,00 € 2.444,00 € 2.979,00 € 2.941,00 € 3.275,00 € 3.794,00 €



ALU-Regaleinrichtung zu Serie Z, Z-OB und Z-TK

Aufstellform gemäß Übersicht

- ALU-Regaleinrichtung
- freistehende Aufstellung nach dem Baukastenprinzip
- Regalstützen aus eloxiertem Aluminium, höhenverstellbar
- je Regalelement mit 4 gelochten, höhenverstellbaren Regalböden (+/- 150 mm) aus Polyäthylen
- Regalbodentiefe je 370 mm
- hohe Feld- und Fachlast von bis zu 100-150 kg je nach Achslänge bei gleichmäßiger Verteilung



passendes Regalsystem zur NordCap Kühl- / Tiefkühlzellenserie "Z"

REGALSYSTEM Z 140-140 / 144-114	REGALSYSTEM Z 140-170 / 144-174	REGALSYSTEM Z 140-200 / 144-204	REGALSYSTEM Z 140-230 / 144-234	REGALSYSTEM Z 170-140 / 174-144	REGALSYSTEM Z 170-170 / 174-174
1 Regalelement, B x T x H in mm: 1180 x 370 x 1670 mit 4 Regalböden	2 Regalelemente, T x H in mm: 370 x 1670 mit je 4 Regalböden, B in mm: 890 und 770	2 Regalelemente, T x H in mm: 370 x 1670 mit je 4 Regalböden, B in mm: 890 und 1180	2 Regalelemente, T x H in mm: 370 x 1670 mit je 4 Regalböden, B in mm: 1060 und 1180	1 Regalelement, B x T x H in mm: 1480 x 370 x 1670 mit 4 Regalböden	3 Regalelemente, T x H in mm: 370 x 1670 mit je 4 Regalböden, B in mm: 890, 1060 und 650

BESTELINFOS

Artikel-Nr.	467901001	467901002	467901003	467901004	467901005	467901050
Verkaufspreis	327,00 €	556,00 €	603,00 €	633,00 €	368,00 €	856,00 €

REGALSYSTEM Z 170-290 / 174-294	REGALSYSTEM Z 200-110 / 204-114	REGALSYSTEM Z 200-140 / 204-144	REGALSYSTEM Z 200-170 / 204-174	REGALSYSTEM Z 200-200 / 204-204	REGALSYSTEM Z 200-230 / 204-234
4 Regalelemente, T x H in mm: 370 x 1670 mit je 4 Regalböden, B in mm: 890, 890, 1480 und 1060	2 Regalelemente, T x H in mm: 370 x 1670 mit je 4 Regalböden, B in mm: 1180 und 650	3 Regalelemente, T x H in mm: 370 x 1670 mit je 4 Regalböden, B in mm: 1180, 650, und 770	4 Regalelemente, T x H in mm: 370 x 1670 mit je 4 Regalböden, B in mm: 890, 650, 770 und 890	3 Regalelemente, T x H in mm: 370 x 1670 mit je 4 Regalböden, B in mm: 1180, 1300, und 1300	4 Regalelemente, T x H in mm: 370 x 1670 mit je 4 Regalböden, B in mm: 1060, 770, 1060 und 1300

BESTELINFOS

Artikel-Nr.	467901054	467901011	467901055	467901051	467901056	467901057
Verkaufspreis	1.195,00 €	582,00 €	815,00 €	1.037,00 €	1.020,00 €	1.218,00 €

REGALSYSTEM Z 230-110 / 234-114	REGALSYSTEM Z 230-140 / 234-144	REGALSYSTEM Z 230-170 / 234-174	REGALSYSTEM Z 230-230 / 234-234	REGALSYSTEM Z 260-140 / 264-144
2 Regalelemente, T x H in mm: 370 x 1670 mit je 4 Regalböden, B in mm: 1480 und 650	3 Regalelemente, T x H in mm: 370 x 1670 mit je 4 Regalböden, B in mm: 1060, 1060, und 770	4 Regalelemente, T x H in mm: 370 x 1670 mit je 4 Regalböden, B in mm: 890, 1060, 650 und 1060	4 Regalelemente, T x H in mm: 370 x 1670 mit je 4 Regalböden, B in mm: 1180, 1060, 1060 und 1300	3 Regalelemente, T x H in mm: 370 x 1670 mit je 4 Regalböden, B in mm: 1180, 1180, und 770

BESTELINFOS

Artikel-Nr.	467901016	467901060	467901052	467901061	467901064
Verkaufspreis	621,00 €	858,00 €	1.116,00 €	1.281,00 €	886,00 €

REGALSYSTEM Z 260-170 / 264-174	REGALSYSTEM Z 260-200 / 264-204	REGALSYSTEM Z 260-230 / 264-234	REGALSYSTEM Z 260-260 / 264-264	REGALSYSTEM Z 260-290 / 264-294
4 Regalelemente, T x H in mm: 370 x 1670 mit je 4 Regalböden, B in mm: 940, 940, 1060 und 1060	4 Regalelemente, T x H in mm: 370 x 1670 mit je 4 Regalböden, B in mm: 1180, 650, 1300 und 1300	4 Regalelemente, T x H in mm: 370 x 1670 mit je 4 Regalböden, B in mm: 1480, 650, 1300 und 1300	4 Regalelemente, T x H in mm: 370 x 1670 mit je 4 Regalböden, B in mm: 1480, 1180, 1180 und 1480	4 Regalelemente, T x H in mm: 370 x 1670 mit je 4 Regalböden, B in mm: 1600, 1060, 1300 und 1600

BESTELINFOS



Artikel-Nr.	467901053	467901058	467901062	467901065	467901066
Verkaufspreis	1.185,00 €	1.222,00 €	1.262,00 €	1.355,00 €	1.404,00 €

REGALSYSTEM Z 290-140 / 294-144	REGALSYSTEM Z 290-200 / 294-204	REGALSYSTEM Z 290-230 / 294-234
3 Regalelemente, T x H in mm: 370 x 1670 mit je 4 Regalböden, B in mm: 1300, 1300 und 770	4 Regalelemente, T x H in mm: 370 x 1670 mit je 4 Regalböden, B in mm: 1180, 890, 1300 und 1300	4 Regalelemente, T x H in mm: 370 x 1670 mit je 4 Regalböden, B in mm: 1300, 770, 1600 und 1300

BESTELINFOS

Artikel-Nr.	467901067	467901059	467901063
Verkaufspreis	936,00 €	1.247,00 €	1.290,00 €





SPRECHEN SIE MIT UNS ÜBER IHRE VORSTELLUNGEN!

Oder fordern Sie ein unverbindliches Angebot über Ihre individuelle Zelle an.

Das Formular gibt es online unter

www.nordcap.de/zellensonderbau.pdf

INDIVIDUELLER SONDERBAU VON KÜHL- UND TIEFKÜHLZELLEN

Sie benötigen eine auf Maß gefertigte Zelle? Hinsichtlich der Ausführung gibt es ganz spezielle Anforderungen?

Auch in diesen Fällen sind wir Ihr Ansprechpartner.

Neben unserem Standard-Programm bieten wir Ihnen auch die individuelle Sonderanfertigung von Kühl- und Tiefkühlzellen.

WANDAUFBAU

Elementverbindung durch selbstzentrierendes Nut / Feder-Dichtsystem, einfache Montage.

Eingeschäumte, korrosionsgeschützte Spannschlösser zur kraftschlüssigen Verbindung der Elemente untereinander.

Die Exzenter-Spannschlösser sind in kältebrückenfreien Kunststoffgehäusen fest eingeschäumt.

Das NordCap Zellen-Programm für den individuellen Sonderbau besteht aus wärmebrückenfreien Zellelementen – stabil und maßgenau.

Gerne erstellen wir Ihnen ein unverbindliches Angebot für Ihre individuelle Sonderzelle. Dazu einfach das spezielle Formular ausfüllen und an die angegebene Faxnummer senden.

Das Formular finden Sie online unter:

www.nordcap.de/zellensonderbau.pdf

Oder sprechen Sie uns an!

TÜREN

Nach außen zu öffnende, einflügelige Drehtüren, aufliegend, mit säure- und fettbeschichtetem Dichtprofil und steigenden, einstellbaren Scharnieren.

Presshebel- oder Jumboverschluss, abschließbar, innen mit Notöffner. Türanschlag wahlweise DIN links oder DIN rechts.

Türausstattung im Tiefkühlbereich mit Türrahmenheizung und beheiztem Druckausgleichsventil. Türschwelle in Edelstahl, Tür- und Türrahmenprofile aus Spezialkunststoff extrudiert, hochschlagfest und geeignet für Temperaturen bis -65 °C.

LEITFADEN ZUR WAHL DES GEEIGNETEN KÄLTESYSTEMS

Die NordCap Kälteaggregate sind als Blocksystem aufgebaut, bestehend aus einer Verflüssigereinheit und einem Verdampfer sowie einer Bedienungs- und Steuereinheit. Dadurch sind sie von besonders leichter Handhabung, einfacher Inbetriebnahme und höchster Flexibilität.

HUCKEPACK-KÜHL- UND TIEFKÜHLAGGREGATE DER SERIEN FAM UND FAL

Die Serien FAM und FAL wurden für die Wandmontage entwickelt. Der Einbauvorteil ergibt sich durch die Doppelnutzung nur einer Ausführung:

1. Einbau als Huckepack-Aggregat in der Grundauführung
2. Einbau als Stopfer-Aggregat durch ein Umrüstkit (Sonderzubehör)

Expansion durch Kapillarrohr.
Abtauung: Heißgas

SPLIT-KÜHL- UND TIEFKÜHLAGGREGATE DER SERIEN FSM UND FSL

Kälteaggregate als Splitgeräte:
Der Verflüssigungssatz ist vom Verdampfer getrennt und wird außerhalb der Kühlzelle montiert. Der Verdampfer wird innerhalb der Kühlzelle montiert. Hierdurch können die beiden Komponenten auch in einem gewissen Abstand voneinander positioniert werden.

Die Geräte sind mit Kältemittel-Füllung und Schnellanschlüssen ausgestattet. Im Sonderzubehör sind auch vorgefüllte Kältemittelleitungen erhältlich.

STOPFER-KÜHL- UND TIEFKÜHLAGGREGATE DER SERIEN SFM UND SFL

Für die Serien SFM und SFL ist eine Deckenmontage vorgesehen. Der Vorteil: Das Zelvolumen kann optimal genutzt werden.

Die Bedienung erfolgt über eine Fernschalttafel mit einer Kabellänge von fünf Metern. Expansion durch Kapillarrohr.
Abtauung: Heißgas

SPLIT-KÜHL- UND TIEFKÜHLAGGREGATE DER SERIEN THUM UND THUL

Bei den Serien THUM und THUL handelt es sich um Splitgeräte, die für die gewerbliche Kühlung bei Normal- und Tiefkühltemperaturen entwickelt wurden. Sie weisen folgende Komponenten auf:

- Verflüssiger mit schallisoliertem Wetter-schutzgehäuse zur Außenmontage sowie integrierter Steuerung
- Verdampfer aus Kupferrohr, getrennt von dem Verflüssiger zu montieren

Die überzeugenden Merkmale: kompakte Abmessungen, schnelle Inbetriebnahme, einfacher Zugang, hohe Widerstandsfähigkeit gegen Umwelteinflüsse für einen sicheren Außenbetrieb, niedriger Geräuschpegel.



HUCKEPACK-KÜHLAGGREGAT FAM-006



STOPFER-KÜHLAGGREGAT
SFM-006



SPLIT-KÜHLAGGREGAT FSM-006



SPLIT-KÜHLAGGREGAT THUM-135-1
(SPLITEINHEIT)



SPLIT-KÜHLAGGREGAT THUM-135-1
(VERDAMPFEREINHEIT)



FAM-003-SLIM

Huckepack-Kühlaggregat Serie FAM

auch als Stopfer-Kühlaggregat umrüstbar

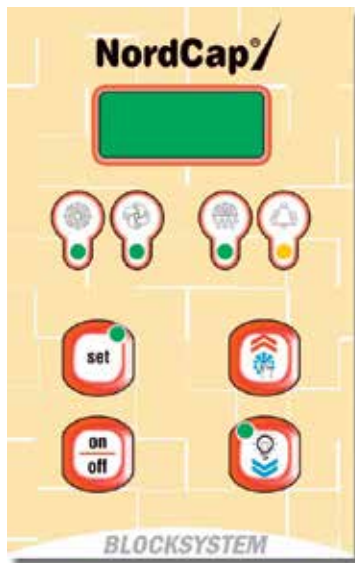
- Huckepack-Aggregat für den Kühlbereich
- außen verzinktes Stahlblech mit Epoxidpulver-Beschichtung
- elektronische Steuerung, Digitalanzeige, Steuerungen für Beleuchtung, Lüfter, Kompressor, Abtauung und Alarm
- Tauwasserauffangwanne, Heißgasabtauung
- Kapillarrohreinspritzung
- 5 Meter Kabel für Zellenbeleuchtung und Türkontaktschalter
- Verdichter mit thermischem Überlastungsschutz
- Wärmetauscher aus Kupfer und Aluminium gefertigt

Hinweis:

Die Kühlaggregate sind auf Anfrage auch mit den Kältemitteln R 134a oder R 290 erhältlich.

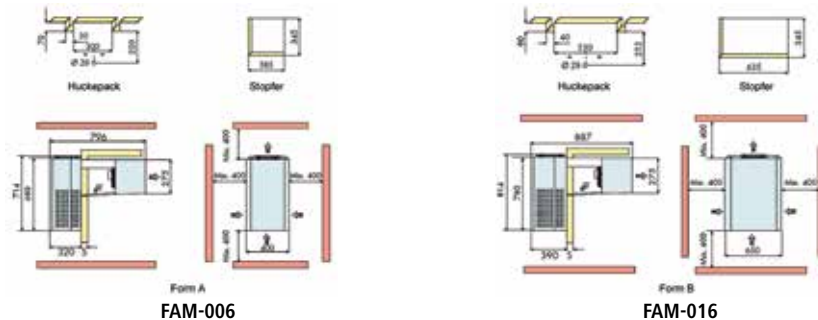
Geräte entsprechen der Richtlinie 97 / 23 CE (PED).

Mittels Umrüstkit auch als Stopferaggregat verwendbar.



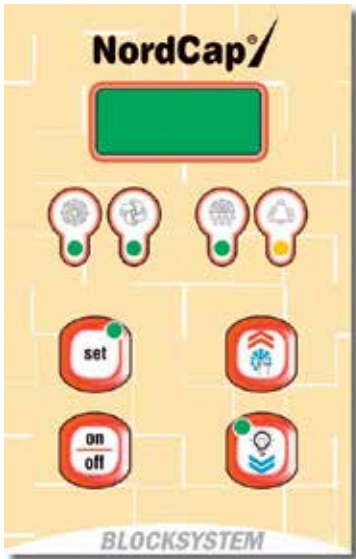
NordCap Steuereinheit zur Bedienung von Verdichter, Lüfter, Abtauung, Alarm, Beleuchtung und weiterer Systemparameter

	FAM-003-SLIM	FAM-006	FAM-009	FAM-016
	Form A, für Zellen bis 4,6 m ³ Kühlvolumen	Form A, für Zellen bis 6,2 m ³ Kühlvolumen	Form A, für Zellen bis 10,5 m ³ Kühlvolumen	Form B, für Zellen bis 17,6 m ³ Kühlvolumen
ABMESSUNGEN (MM)				
außen (B x T x H)	330 x 796 x 714	400 x 796 x 714	400 x 796 x 714	650 x 887 x 814
LEISTUNGSDATEN				
Kühlvolumen	4,6 m ³	6,2 m ³	10,5 m ³	17,6 m ³
TECHNISCHE DATEN				
Anschlusswert	605 W / 230 V	668 W / 230 V	990 W / 230 V	1229 W / 230 V
Kälteleistung	830 W	990 W	1273 W	2075 W
Kältemittel	R 404A			
Geräuschpegel	43 dB			
TEMPERATURANGABEN				
Bereich	0 bis +5 °C bei 32 °C UT und 55 % RF			
GEWICHTSANGABEN				
Gewicht Brutto / Netto	57 kg / 44 kg	62 kg / 49 kg	68 kg / 55 kg	101 kg / 76 kg
VERKLEIDUNG				
außen	verzinktes Stahlblech mit Epoxidpulver-Beschichtung			
BESTELINFOS				
Artikel-Nr.	439101004	439101006	439101009	439101016
Verkaufspreis	1.662,00 €	1.793,00 €	1.998,00 €	2.427,00 €
VARIANTEN				
VARIANTEN	Code	Ausführung	Preis in €	
FAM-006	R 290-LUFT	Modellausführung mit Kältemittel R 290 und luftgekühltem Verflüssiger	2.245,00	
FAM-009	R 290-LUFT	Modellausführung mit Kältemittel R 290 und luftgekühltem Verflüssiger	2.478,00	
FAM-016	R 290-LUFT	Modellausführung mit Kältemittel R 290 und luftgekühltem Verflüssiger	3.079,00	
SONDERZUBEHÖR			Artikel-Nr.	Preis in €
Umrüstkit von Huckepack auf Stopfer für Form A			439100001	86,00
Umrüstkit von Huckepack auf Stopfer für Form B			439100002	86,00





FAL-003-SLIM



NordCap Steuereinheit zur Bedienung von Verdichter, Lüfter, Abtaung, Alarm, Beleuchtung und weiterer Systemparameter

Huckepack-Tiefkühlaggregat Serie FAL

auch als Stopfer-Tiefkühlaggregat umrüstbar

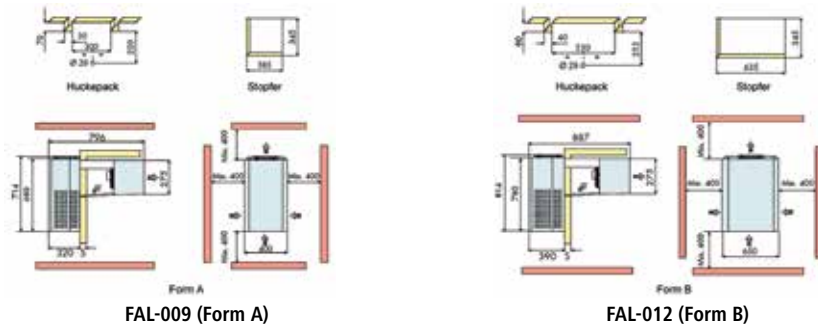
- Huckepack-Aggregat für den Tiefkühlbereich
- außen verzinktes Stahlblech mit Epoxidpulver-Beschichtung
- elektronische Steuerung, Digitalanzeige, Steuerungen für Beleuchtung, Lüfter, Kompressor, Abtaung und Alarm
- Tauwasserauffangwanne, Heißgasabtaung
- Kapillarrohreinspritzung
- 5 Meter Kabel für Zellenbeleuchtung, Türkkontaktschalter und Türrahmenheizung
- Verdichter mit thermischem Überlastungsschutz
- Wärmetauscher aus Kupfer und Aluminium gefertigt

Hinweis:

Geräte entsprechen der Richtlinie 97 / 23 CE (PED).

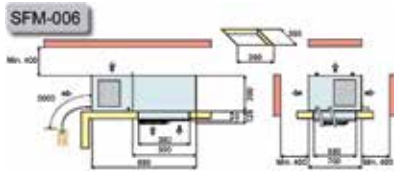
Mittels Umrüstkit auch als Stopferaggregat verwendbar.

	FAL-003-SLIM	FAL-009	FAL-012	FAL-016
	für Zellen bis 3,5 m ³ Kühlvolumen	Form A für Zellen bis 7,5 m ³ Kühlvolumen	Form B für Zellen bis 11 m ³ Kühlvolumen	Form B für Zellen bis 15,7 m ³ Kühlvolumen
ABMESSUNGEN (MM)				
außen (B x T x H)	330 x 796 x 714	400 x 796 x 714	650 x 887 x 814	650 x 887 x 814
LEISTUNGSDATEN				
Kühlvolumen	3,5 m ³	7,5 m ³	11 m ³	15,7 m ³
TECHNISCHE DATEN				
Anschlusswert	685 W / 230 V	1131 W / 230 V	1347 W / 230 V	1527 W / 400 V
Kälteleistung	664 W	1064 W	1258 W	1543 W
Kältemittel	R 404A			
Geräuschpegel	46 dB			
TEMPERATURANGABEN				
Bereich	-15 bis -20 °C bei 32 °C UT und 55 % RF			
GEWICHTSANGABEN				
Gewicht Brutto / Netto	59 kg / 46 kg	73 kg / 60 kg	104 kg / 79 kg	116 kg / 91 kg
VERKLEIDUNG				
außen	verzinktes Stahlblech mit Epoxidpulver-Beschichtung			
BESTELINFOS				
Artikel-Nr.	439102008	439102009	439102012	439102016
Verkaufspreis	1.927,00 €	2.239,00 €	2.413,00 €	2.919,00 €
VARIANTEN				
VARIANTEN	Code	Ausführung	Preis in €	
FAL-009 (Form A)	R 290-LUFT	Modellausführung mit Kältemittel R 290 und luftgekühltem Verflüssiger	2.734,00	
FAL-012 (Form B)	R 290-LUFT	Modellausführung mit Kältemittel R 290 und luftgekühltem Verflüssiger	2.998,00	
FAL-016 (Form B)	R 290-LUFT	Modellausführung mit Kältemittel R 290 und luftgekühltem Verflüssiger	3.599,00	
SONDERZUBEHÖR			Artikel-Nr.	Preis in €
Umrüstkit von Huckepack auf Stopfer für Form A			439100001	86,00
Umrüstkit von Huckepack auf Stopfer für Form B			439100002	86,00

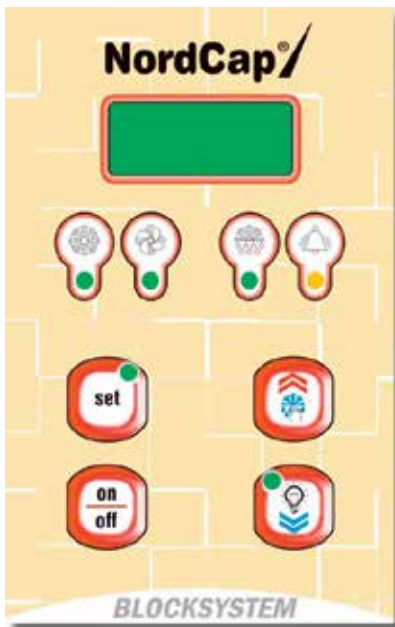




SFM-006



SFM-006



NordCap Steuereinheit zur Bedienung von Verdichter, Lüfter, Abtaung, Alarm, Beleuchtung und weiterer Systemparameter

Stopfer-Kühlaggreat Serie SFM

für den Deckeneinbau

- Stopfer-Aggregat für den Kühlbereich, Deckeneinbaugerät
- außen verzinktes Stahlblech mit Epoxidpulver-Beschichtung
- elektronische Steuerung, Digitalanzeige, Fernschalttafel mit 5 m Leitungsstrang, Steuerungen für Beleuchtung, Lüfter, Kompressor, Abtaung und Alarm
- Tauwasserauffangwanne, Heißgasabtaung
- Kapillarrohreinstrizung
- 5 Meter Kabel für Zellenbeleuchtung und Türkontaktschalter
- Verdichter mit thermischem Überlastungsschutz
- Wärmetauscher aus Kupfer und Aluminium gefertigt

Hinweis:

Die Kühlaggregate sind auf Anfrage auch mit den Kältemitteln R 134a oder R 290 erhältlich. Geräte entsprechen der Richtlinie 97 / 23 CE (PED).

	SFM-006 für Zellen bis 6,4 m ³ Kühlvolumen	SFM-009 für Zellen bis 14,3 m ³ Kühlvolumen	SFM-016 für Zellen bis 18,4 m ³ Kühlvolumen
ABMESSUNGEN (MM)			
außen (B x T x H)	880 x 700 x 390	1000 x 930 x 350	1000 x 930 x 350
Einlassausschnitt (B x T)	390 x 590	515 x 815	515 x 815

LEISTUNGSDATEN			
Kühlvolumen	6,4 m ³	14,3 m ³	18,4 m ³

TECHNISCHE DATEN			
Anschlusswert	668 W / 230 V	1113 W / 230 V	1226 W / 230 V
Kälteleistung	1023 W	1761 W	2126 W
Kältemittel	R 404A		

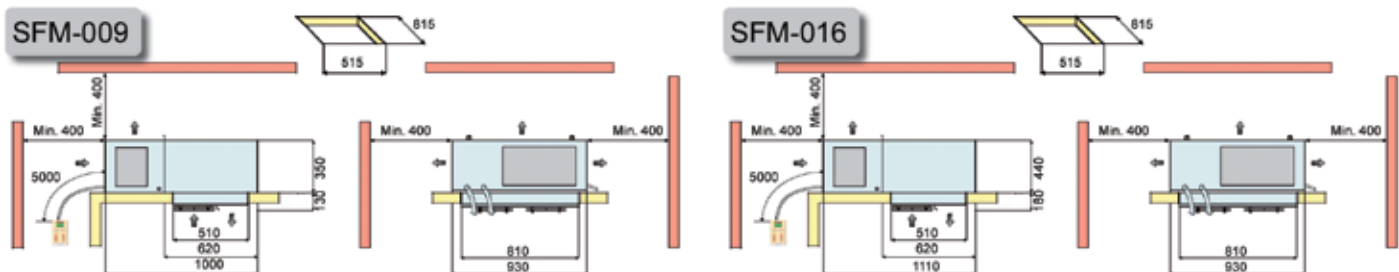
TEMPERATURANGABEN			
Bereich	0 bis +5 °C bei 32 °C UT und 55 % RF		

GEWICHTSANGABEN			
Gewicht Brutto / Netto	86 kg / 63 kg	119 kg / 84 kg	124 kg / 89 kg

VERKLEIDUNG			
außen	verzinktes Stahlblech mit Epoxidpulver-Beschichtung		

BESTELINFOS			
Artikel-Nr.	439201006	439201009	439201016
Verkaufspreis	2.599,00 €	2.970,00 €	3.050,00 €

VARIANTEN	Code	Ausführung	Preis in €
SFM-006	R 290-LUFT	Modellausführung mit Kältemittel R 290 und luftgekühltem Verflüssiger	3.052,00
SFM-016	R 290-LUFT	Modellausführung mit Kältemittel R 290 und luftgekühltem Verflüssiger	3.670,00





SFL-006

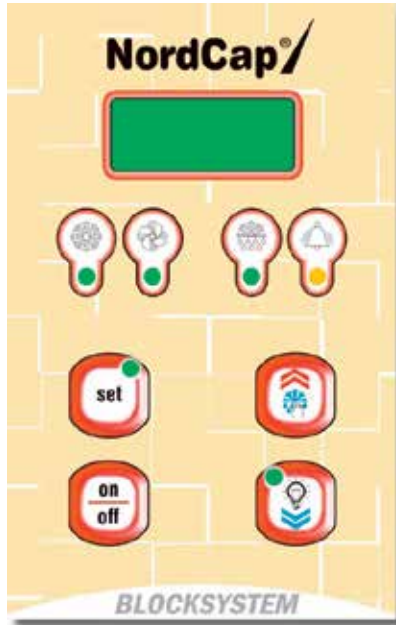
Stopfer-Tiefkühlaggregat Serie SFL

für den Deckeneinbau

- Stopfer-Aggregat für den Tiefkühlbereich, Deckeneinbaugerät
- außen verzinktes Stahlblech mit Epoxidpulver-Beschichtung
- elektronische Steuerung, Digitalanzeige, Fernschalttafel mit 5 m Leitungsstrang, Steuerungen für Beleuchtung, Lüfter, Kompressor, Abtauung und Alarm
- Tauwasserauffangwanne, Heißgasabtauung
- Kapillarrohreinjektion
- 5 Meter Kabel für Zellenbeleuchtung, Türkontaktschalter und Türrahmenheizung
- Verdichter mit thermischem Überlastungsschutz
- Wärmetauscher aus Kupfer und Aluminium gefertigt

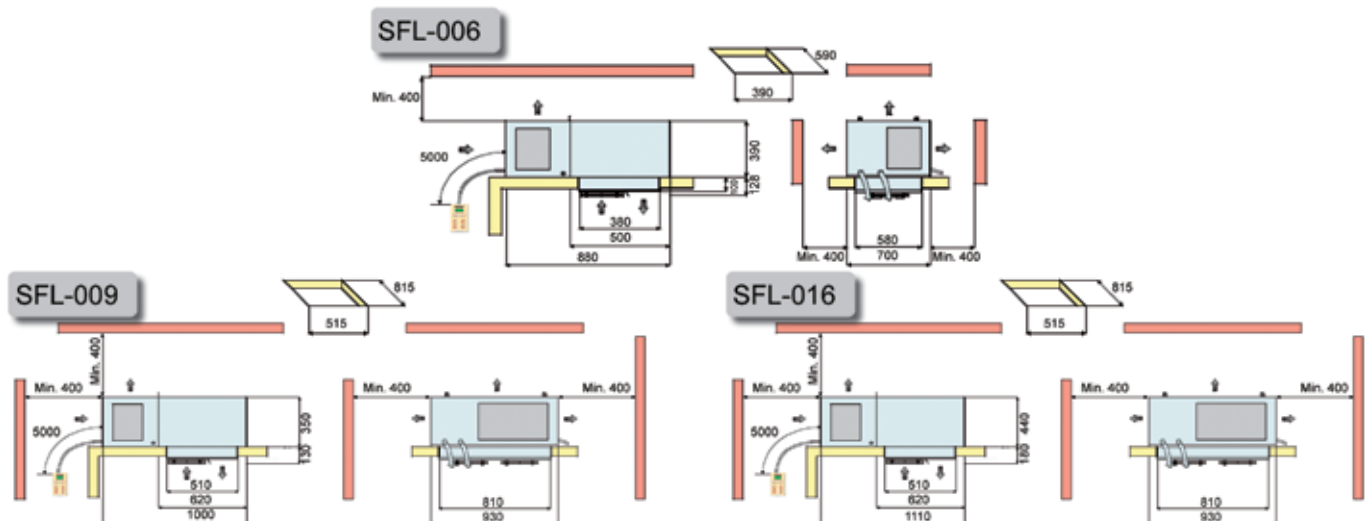
Hinweis:

Geräte entsprechen der Richtlinie 97 / 23 CE (PED).



NordCap Steuereinheit zur Bedienung von Verdichter, Lüfter, Abtauung, Alarm, Beleuchtung und weiterer Systemparameter

	SFL-006 für Zellen bis 5,9 m³ Kühlvolumen	SFL-009 für Zellen bis 10,1 m³ Kühlvolumen	SFL-016 für Zellen bis 16,8 m³ Kühlvolumen
ABMESSUNGEN (MM)			
außen (B x T x H)	880 x 700 x 390	1000 x 930 x 350	1110 x 930 x 440
Einlassausschnitt (B x T)	390 x 590	515 x 815	515 x 815
LEISTUNGSDATEN			
Kühlvolumen	5,9 m³	10,1 m³	16,8 m³
TECHNISCHE DATEN			
Anschlusswert	814 W / 230 V	1239 W / 230 V	1697 W / 400 V
Kälteleistung	915 W	1258 W	1706 W
Kältemittel	R 404A		
TEMPERATURANGABEN			
Bereich	-15 bis -20 °C bei 32 °C UT und 55 % RF		
GEWICHTSANGABEN			
Gewicht Brutto / Netto	77 kg / 54 kg	125 kg / 90 kg	156 kg / 119 kg
VERKLEIDUNG			
außen	verzinktes Stahlblech mit Epoxidpulver-Beschichtung		
BESTELINFOS			
Artikel-Nr.	439202006	439202009	439202016
Verkaufspreis	2.858,00 €	3.198,00 €	4.665,00 €
VARIANTEN	Code	Ausführung	Preis in €
SFL-006	R 290-LUFT	Modellausführung mit Kältemittel R 290 und luftgekühltem Verflüssiger	3.275,00
SFL-009	R 290-LUFT	Modellausführung mit Kältemittel R 290 und luftgekühltem Verflüssiger	3.750,00
SFL-016	R 290-LUFT	Modellausführung mit Kältemittel R 290 und luftgekühltem Verflüssiger	5.580,00





FSM-006

Split-Kühlaggregat Serie FSM

Verflüssiger und Verdampfer getrennt zu montieren

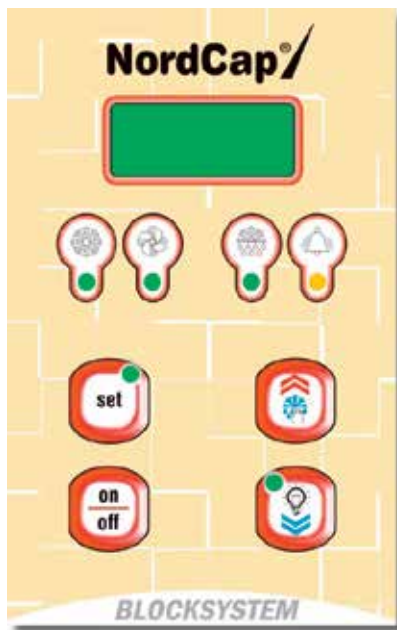
- Split-Aggregat für den Kühlbereich, Verflüssigungssatz und Verdampfer getrennt zu montieren
- außen verzinktes Stahlblech mit Epoxidpulver-Beschichtung
- elektronische Steuerung, Digitalanzeige, Steuerungen für Beleuchtung, Lüfter, Kompressor, Abtauung und Alarm
- bauseitiger Ablauf erforderlich, Abtauung elektrisch
- Kapillarrohreinstritzung
- 10 Meter Kabellänge: 2 x Verbindungskabel für Verflüssiger und Verdampfer und Verbindungskabel für Fernschalttafel, Türkontaktschalter und Beleuchtung
- Verdichter mit thermischem Überlastungsschutz
- Wärmetauscher aus Kupfer und Aluminium gefertigt

Hinweis:

Die Lieferung erfolgt in drei Teilen: Verflüssigereinheit, Verdampfer mit Zubehör (Expansion durch Kapillarrohr) und Fernschalttafel. Bauseitiger Tauwasserablauf erforderlich.

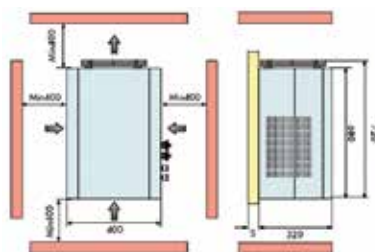
Falls Sie vorgefüllte Kältemittelleitungen (siehe Sonderzubehör) bestellen, benötigen Sie Steckschraubanschlüsse. Bei Fremdleitungen werden Lötanschlüsse benötigt. Bitte bei Bestellung angeben.

Die Kühlaggregate sind auf Anfrage auch mit den Kältemitteln R 134a oder R 290 erhältlich. Geräte entsprechen der Richtlinie 97 / 23 CE (PED).

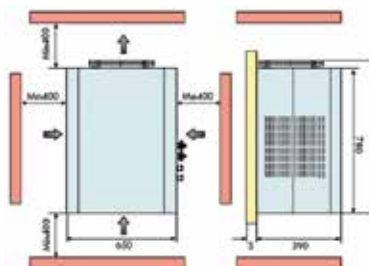
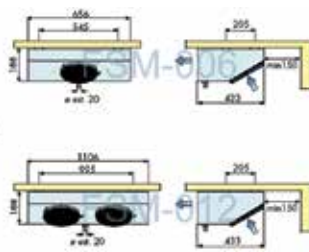


NordCap Steuereinheit zur Bedienung von Verdichter, Lüfter, Abtauung, Alarm, Beleuchtung und weiterer Systemparameter

	FSM-006 für Zellen bis 6,4 m³ Kühlvolumen	FSM-012 für Zellen bis 12,2 m³ Kühlvolumen	FSM-016 für Zellen bis 17,9 m³ Kühlvolumen
ABMESSUNGEN (MM)			
außen (B x T x H)	400 x 320 x 720	400 x 320 x 720	650 x 390 x 840
innen (B x T x H)	656 x 433 x 188	1106 x 433 x 188	1106 x 433 x 188
LEISTUNGSDATEN			
Kühlvolumen	6,4 m³	12,2 m³	17,9 m³
TECHNISCHE DATEN			
Anschlusswert	668 W / 230 V	1066 W / 230 V	1229 W / 230 V
Kälteleistung	1023 W	1552 W	2075 W
Kältemittel	R 404A		
TEMPERATURANGABEN			
Bereich	-5 bis +5 °C bei 32 °C UT und 55 % RF		
GEWICHTSANGABEN			
Gewicht Brutto / Netto	67 kg / 51 kg	79 kg / 61 kg	97 kg / 78 kg
VERKLEIDUNG			
außen	verzinktes Stahlblech mit Epoxidpulver-Beschichtung		
BESTELLINFOS			
Artikel-Nr.	439111006	439111012	439111016
Verkaufspreis	1.998,00 €	2.317,00 €	2.559,00 €
SONDERZUBEHÖR			
Kältemittelleitung 10 m, Ø 6 / 10 mm, für FSM 006	Artikel-Nr.	Preis in €	
	439999101	384,00	
Kältemittelleitung 10m, Ø 6 / 12 mm, für FSM 012 und FSM 016	439999102	384,00	
Kältemittelleitung 2,5 m, Ø 6 / 10 mm, für FSM 006	439999251	217,00	
Kältemittelleitung 2,5 m, Ø 6 / 12 mm, für FSM 012 und FSM 016	439999252	217,00	
Kältemittelleitung 5 m, Ø 6 / 10 mm, für FSM 006	439999501	274,00	
Kältemittelleitung 5 m, Ø 6 / 12 mm, für FSM 012 und FSM 016	439999502	274,00	



FSM-006



FSM-016





FSL-009

Split-Tiefkühlaggregat Serie FSL

Verflüssiger und Verdampfer getrennt zu montieren

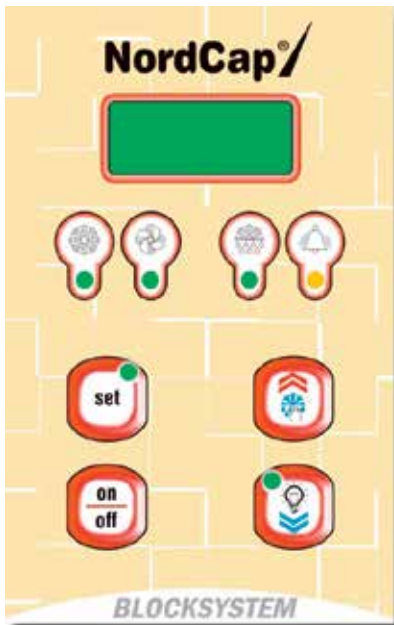
- Split-Aggregat für den Tiefkühlbereich, Verflüssigungssatz und Verdampfer getrennt zu montieren
- außen verzinktes Stahlblech mit Epoxidpulver-Beschichtung
- elektronische Steuerung, Digitalanzeige, Steuerungen für Beleuchtung, Lüfter, Kompressor, Abtaung und Alarm
- bauseitiger Ablauf erforderlich, Abtaung elektrisch
- mit vorinstalliertem Expansionsventil R 404A
- 10 Meter Kabellänge: 2 x Verbindungskabel für Verflüssiger und Verdampfer und Verbindungskabel für Fernschalttafel, Türkontaktschalter, Beleuchtung und Türrahmenheizung
- Verdichter mit thermischem Überlastungsschutz
- Wärmetauscher aus Kupfer und Aluminium gefertigt

Hinweis:

Die Lieferung erfolgt in drei Teilen: Verflüssigereinheit, Verdampfer mit Zubehör (Expansion durch Kapillarrohr) und Fernschalttafel. Bauseitiger Tauwasserablauf erforderlich.

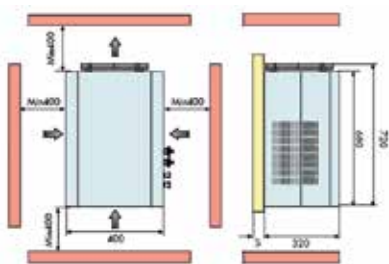
Falls Sie vorgefüllte Kältemittelleitungen (siehe Sonderzubehör) bestellen, benötigen Sie Steckschraubanschlüsse. Bei Fremdleitungen werden Lötanschlüsse benötigt. Bitte bei Bestellung angeben.

Geräte entsprechen der Richtlinie 97 / 23 CE (PED).

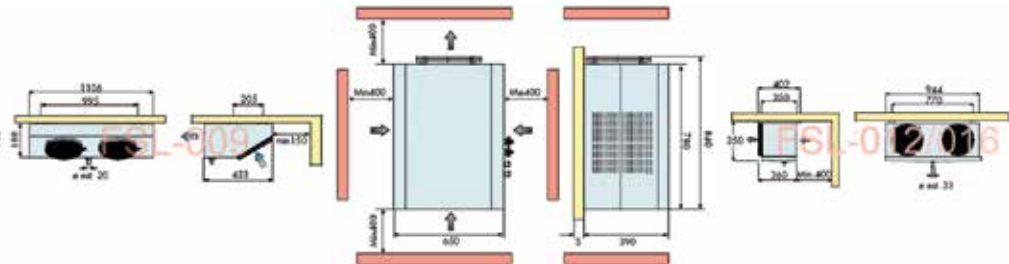


NordCap Steuereinheit zur Bedienung von Verdichter, Lüfter, Abtaung, Alarm, Beleuchtung und weiterer Systemparameter

	FSL-009 für Zellen bis 7,2 m³ Kühlvolumen	FSL-012 für Zellen bis 10,6 m³ Kühlvolumen	FSL-016 für Zellen bis 14,9 m³ Kühlvolumen
ABMESSUNGEN (MM)			
außen (B x T x H)	400 x 320 x 720	650 x 390 x 840	650 x 390 x 840
innen (B x T x H)	1106 x 433 x 188	944 x 360 x 350	944 x 360 x 350
LEISTUNGSDATEN			
Kühlvolumen	7,2 m³	10,6 m³	14,9 m³
TECHNISCHE DATEN			
Anschlusswert	1193 W / 230 V	1050 W / 230 V	1533 W / 400 V
Kälteleistung	1021 W	1213 W	1465 W
Kältemittel	R 404A		
TEMPERATURANGABEN			
Bereich	-15 bis -20 °C bei 32 °C UT und 55 % RF		
GEWICHTSANGABEN			
Gewicht Brutto / Netto	84 kg / 66 kg	98 kg / 78 kg	109 kg / 89 kg
VERKLEIDUNG			
außen	verzinktes Stahlblech mit Epoxidpulver-Beschichtung		
BESTELINFOS			
Artikel-Nr.	439112009	439112012	439112016
Verkaufspreis	2.569,00 €	3.447,00 €	3.668,00 €
SONDERZUBEHÖR		Artikel-Nr.	Preis in €
Kältemittelleitung 10 m, Ø 10 / 16 mm		439999104	384,00
Kältemittelleitung 10m, Ø 6 / 12 mm, für FSM 012 und FSM 016		439999102	384,00
Kältemittelleitung 2,5 m, Ø 10 / 16 mm		439999254	217,00
Kältemittelleitung 2,5 m, Ø 6 / 12 mm, für FSM 012 und FSM 016		439999252	217,00
Kältemittelleitung 5 m, Ø 10 / 16 mm		439999504	274,00
Kältemittelleitung 5 m, Ø 6 / 12 mm, für FSM 012 und FSM 016		439999502	274,00



FSL-009



FSL-012



Abfallkühler Serie KK

steckerfertig, für 1 oder 2 Mülltonnen à 240 l



KK 240
Lieferumfang ohne Mülltonne



Einfüllöffnungen



KK 480
Lieferumfang ohne Mülltonnen

- Abfall- / Konfiskatkühler für die Kühlung von organischen Abfällen
- außen Edelstahl
- innen Edelstahl
- je Abteil eine gerundete Flügeltür mit ergonomisch geformter Griffmulde, Magnetdichtung und einer Einfüllöffnung in der Decke
- Türanschlag nicht wechselbar
- PUR-Hartschaumisolierung, FKW- und FCKW-frei
- elektronische Steuerung, Digitalanzeige
- automatische Abtauung und Tauwasserverdunstung
- seitlich zu montierende Hochleistungs-Monoblock-Kühlanlage
- robuster Boden aus CNS 1.4301
- von innen justierbare Stellfüße

Hinweis:

Die Lieferung erfolgt zerlegt in Segmentbauweise, ohne Mülltonne.

	KK 240	KK 480	
	steckerfertig, für 1 Mülltonne à 240 l	steckerfertig, für 2 Mülltonnen à 240 l	
	Segmentbauweise, Lieferung im zerlegten Zustand		
ABMESSUNGEN (MM)			
außen (B x T x H)	1020 x 870 x 1290	1750 x 870 x 1290	
innen (B x T x H)	655 x 760 x 1130	1385 x 760 x 1130	
Tiefe bei geöffneter Tür		1545	
Höhe bei geöffn. Deckel		1700	
LEISTUNGSDATEN			
Bruttinhalt	passend für 1 Mülltonne à 240 l	passend für 2 Mülltonnen à 240 l	
TECHNISCHE DATEN			
Anschlusswert	260 W / 230 V	360 W / 230 V	
Kälteleistung	284 W / VT -10 °C	343 W / VT -10 °C	
Kältemittel / Menge	R 134a / 210 g	R 134a / 250 g	
Energieverbrauch	3,90 kWh / 24h	5,45 kWh / 24h	
TEMPERATURANGABEN			
Bereich	+2 bis +8 °C bei 32 °C UT und 60 % RF		
GEWICHTSANGABEN			
Gewicht Brutto / Netto	95 kg / 76 kg	155 kg / 121 kg	
VERKLEIDUNG			
außen	Edelstahl		
innen	Edelstahl		
BESTELINFOS			
Artikel-Nr.	46710405001-K	46710405002-K	
Verkaufspreis	2.235,00 €	3.187,00 €	
VARIANTEN	Code	Ausführung	Preis in €
KK 240	WS	inkl. Winterschaltung	2.412,00
KK 480	WS	inkl. Winterschaltung	3.365,00



Abfallkühler Serie AFK 120

steckerfertig, für 1, 2 oder 3 Mülltonnen à 120 l



AFK 120-1



AFK 120-2



AFK 120-3

- Abfall- / Konfiskatkühler für die Kühlung von organischen Abfällen
- außen CNS 1.4301
- innen CNS 1.4301
- fertig montiert in einem Stück, vorgezogene Decke zum Wetterschutz der Türen und Türdichtungen
- je Abteil eine Flügeltür mit Schloss, Magnetdichtung und einer Einfüllöffnung in der Decke
- Isolierung FCKW-frei, 40 mm
- elektronische Steuerung, ohne Temperaturanzeige, hinter der Blende montiert, Spritzwasserschutz
- automatische Abtauung und Tauwasserverdunstung
- Innenraum: IPX5, strahlwassergeschützt, auch für Reinigung mit dem Hochdruckreiniger geeignet
- außen: IPX2, tropfwassergeschützt
- genaue Positionierung der Mülltonne durch eine robuste Mülltonnenarretierung
- leistungsstarke Kühlmaschine zur garantierten Abkühlung auf bis zu +2°C
- korrosionsbeständiger CNS-Plattenverdampfer mit 5 Jahren Garantie
- mit glatten Innenflächen gefertigt

Hinweis:

Die Lieferung erfolgt fertig montiert, ohne Mülltonnen.

Sie benötigen den NordCap-Abfallkühler mit dem Maschinenteil auf der anderen Seite? Sprechen Sie uns an!

	AFK 120-1	AFK 120-2	AFK 120-3
	steckerfertig für 1 x 120 l Mülltonne	steckerfertig für 2 x 120 l Mülltonne	steckerfertig für 3 x 120 l Mülltonne
ABMESSUNGEN (MM)			
außen (B x T x H)	1000 x 735 x 1060	1650 x 735 x 1060	2300 x 735 x 1060
innen (B x T x H)	555 x 595 x 930	1200 x 595 x 930	1845 x 595 x 930
Tiefe bei geöffneter Tür	1310		
Höhe bei geöffn. Deckel	1420		
LEISTUNGSDATEN			
Bruttoinhalt	390 l	730 l	1210 l
Ausstellfläche	1 Mülltonne à 120 l (nicht im Lieferumfang)	2 Mülltonne à 120 l (nicht im Lieferumfang)	3 Mülltonne à 120 l (nicht im Lieferumfang)
TECHNISCHE DATEN			
Anschlusswert	315 W / 230 V	470 W / 230 V	510 W / 230 V
Kälteleistung	300 W / VT -15 °C	390 W / VT -15 °C	485 W / VT -15 °C
Kältemittel / Menge	R 134a / 300 g	R 134a / 650 g	R 134a / 800 g
Energieverbrauch	3,8 kWh / 24h	5,6 kWh / 24h	6,2 kWh / 24h
Geräuschpegel	52 dB		
Schutzart	Innenraum: IPX5, strahlwassergeschützt, auch für Reinigung mit dem Hochdruckreiniger geeignet außen: IPX2, tropfwassergeschützt		
TEMPERATURANGABEN			
Bereich	+2 bis +15 °C bei 30 °C UT und 55 % RF		
GEWICHTSANGABEN			
Gewicht Brutto / Netto	140 kg / 120 kg	200 kg / 180 kg	280 kg / 252 kg
VERKLEIDUNG			
außen	CNS 1.4301		
innen	CNS 1.4301		
BESTELINFOS			
Artikel-Nr.	485102807	485102817	485102827
Verkaufspreis	3.357,00 €	4.384,00 €	5.555,00 €
SONDERZUBEHÖR			Artikel-Nr.
Klappenschloss (1) für Serie AFK, Klappe / Scharniere links angeschlagen			4851930061
Klappenschloss (1) für Serie AFK, Klappe / Scharniere rechts angeschlagen			485193006
Winterschaltung / Sumpfheizung für Abfallkühler mit 3 Tonnen			485102864
Winterschaltung / Sumpfheizung für Abfallkühler mit bis zu 2 Tonnen			485102861
			Preis in €
			41,00
			41,00
			336,00
			336,00

Abfallkühler Serie AFK 120-Z

zentralgekühlt, für 1, 2 oder 3 Mülltonnen à 120 l



AFK 120-1 Z



AFK 120-2 Z



AFK 120-3 Z

- Abfall- / Konfiskatkühler für die Kühlung von organischen Abfällen
- außen CNS 1.4301
- innen CNS 1.4301
- fertig montiert in einem Stück, vorgezogene Decke zum Wetterschutz der Türen und Türdichtungen
- je Abteil eine Flügeltür mit Schloss, Magnetdichtung und einer Einfüllöffnung in der Decke
- Isolierung FCKW-frei, 40 mm
- elektronische Steuerung, ohne Temperaturanzeige, hinter der Blende montiert, Spritzwasserschutz
- elektrische Verdrahtung bis zum Klemmkasten
- Verdampfer mit Expansionsventil R 134a, Installationsleitungen ins Installationsfach geführt
- Innenraum: IPX5, strahlwassergeschützt, auch für Reinigung mit dem Hochdruckreiniger geeignet
- außen: IPX2, tropfwassergeschützt
- genaue Positionierung der Mülltonne durch eine robuste Mülltonnenarretierung
- korrosionsbeständiger CNS-Plattenverdampfer mit 5 Jahren Garantie
- mit glatten Innenflächen gefertigt

Hinweis:

Die Lieferung erfolgt fertig montiert, ohne Mülltonnen.

Sie benötigen den NordCap-Abfallkühler mit dem Maschinenteil auf der anderen Seite? Sprechen Sie uns an!

	AFK 120-1 Z	AFK 120-2 Z	AFK 120-3 Z
	zentralgekühlt, für 1 x 120 l Mülltonne	zentralgekühlt, für 2 x 120 l Mülltonne	zentralgekühlt, für 3 x 120 l Mülltonne
ABMESSUNGEN (MM)			
außen (B x T x H)	1000 x 730 x 1060	1650 x 730 x 1060	2300 x 730 x 1060
innen (B x T x H)	555 x 595 x 930	1200 x 595 x 930	1845 x 595 x 930
Tiefe bei geöffneter Tür	1310		
Höhe bei geöffn. Deckel	1420		
LEISTUNGSDATEN			
Bruttoinhalt	390 l	730 l	1210 l
Ausstellfläche	1 Mülltonne à 120 l (nicht im Lieferumfang)	2 Mülltonne à 120 l (nicht im Lieferumfang)	3 Mülltonne à 120 l (nicht im Lieferumfang)
TECHNISCHE DATEN			
Kälteleistung	300 W / VT -15 °C	390 W / VT -15 °C	485 W / VT -15 °C
Kältemittel	Expansionsventil R 134a vorinstalliert		
Schutzart	Innenraum: IPX5, strahlwassergeschützt, auch für Reinigung mit dem Hochdruckreiniger geeignet außen: IPX2, tropfwassergeschützt		
TEMPERATURANGABEN			
Bereich	+2 bis +15 °C bei 30 °C UT und 55 % RF		
GEWICHTSANGABEN			
Gewicht Brutto / Netto	120 kg / 108 kg	180 kg / 162 kg	260 kg / 234 kg
VERKLEIDUNG			
außen	CNS 1.4301		
innen	CNS 1.4301		
BESTELINFOS			
Artikel-Nr.	485102837	485102847	485102857
Verkaufspreis	2.398,00 €	3.432,00 €	4.492,00 €
SONDERZUBEHÖR			Artikel-Nr.
Klappenschloss (1) für Serie AFK, Klappe / Scharniere links angeschlagen			4851930061
Klappenschloss (1) für Serie AFK, Klappe / Scharniere rechts angeschlagen			485193006
			Preis in €
			41,00
			41,00

Abfallkühler Serie AFK 240

steckerfertig, für 1, 2 oder 3 Mülltonnen à 240 l



AFK 240-1



AFK 240-2



AFK 240-3

- Abfall- / Konfiskatkühler für die Kühlung von organischen Abfällen
- außen CNS 1.4301
- innen CNS 1.4301
- fertig montiert in einem Stück, vorgezogene Decke zum Wetterschutz der Türen und Türdichtungen
- je Abteil eine Flügeltür mit Schloss, Magnetdichtung und einer Einfüllöffnung in der Decke
- Isolierung FCKW-frei, 40 mm
- elektronische Steuerung, ohne Temperaturanzeige, hinter der Blende montiert, Spritzwasserschutz
- automatische Abtaugung und Tauwasserverdunstung
- Innenraum: IPX5, strahlwassergeschützt, auch für Reinigung mit dem Hochdruckreiniger geeignet
- außen: IPX2, tropfwassergeschützt
- genaue Positionierung der Mülltonne durch eine robuste Mülltonnenarretierung
- leistungsstarke Kühlmaschine zur garantierten Abkühlung auf bis zu +2°C
- korrosionsbeständiger CNS-Plattenverdampfer mit 5 Jahren Garantie
- mit glatten Innenflächen gefertigt

Hinweis:

Die Lieferung erfolgt fertig montiert, ohne Mülltonnen.

Sie benötigen den NordCap-Abfallkühler mit dem Maschinenteil auf der anderen Seite? Sprechen Sie uns an!

	AFK 240-1	AFK 240-2	AFK 240-3
	steckerfertig für 1 x 240 l Mülltonne	steckerfertig für 2 x 240 l Mülltonne	steckerfertig für 3 x 240 l Mülltonne
ABMESSUNGEN (MM)			
außen (B x T x H)	1030 x 870 x 1200	1710 x 870 x 1200	2390 x 870 x 1200
innen (B x T x H)	585 x 740 x 1070	1260 x 740 x 1070	1935 x 740 x 1070
Tiefe bei geöffneter Tür		1480	
Höhe bei geöffn. Deckel		1640	
LEISTUNGSDATEN			
Bruttoinhalt	520 l	1120 l	1710 l
Ausstellfläche	1 Mülltonne à 240 l (nicht im Lieferumfang)	2 Mülltonne à 240 l (nicht im Lieferumfang)	3 Mülltonne à 240 l (nicht im Lieferumfang)
TECHNISCHE DATEN			
Anschlusswert	315 W / 230 V	470 W / 230 V	510 W / 230 V
Kälteleistung	300 W / VT -15 °C	390 W / VT -15 °C	485 W / VT -15 °C
Kältemittel / Menge	R 134a / 300 g	R 134a / 650 g	R 134a / 800 g
Energieverbrauch	4,5 kWh / 24h	6,7 kWh / 24h	7,3 kWh / 24h
Geräuschpegel	52 dB		
Schutzart	Innenraum: IPX5, strahlwassergeschützt, auch für Reinigung mit dem Hochdruckreiniger geeignet außen: IPX2, tropfwassergeschützt		
TEMPERATURANGABEN			
Bereich	+2 bis +15 °C bei 30 °C UT und 55 % RF		
GEWICHTSANGABEN			
Gewicht Brutto / Netto	160 kg / 144 kg	230 kg / 207 kg	300 kg / 270 kg
VERKLEIDUNG			
außen	CNS 1.4301		
innen	CNS 1.4301		
BESTELLINFOS			
Artikel-Nr.	485102802	485102812	485102822
Verkaufspreis	3.497,00 €	4.512,00 €	5.762,00 €
SONDERZUBEHÖR			Artikel-Nr.
Klappenschloss (1) für Serie AFK, Klappe / Scharniere links angeschlagen			4851930061
Klappenschloss (1) für Serie AFK, Klappe / Scharniere rechts angeschlagen			485193006
Winterschaltung / Sumpfheizung für Abfallkühler mit 3 Tonnen			485102864
Winterschaltung / Sumpfheizung für Abfallkühler mit bis zu 2 Tonnen			485102861
			Preis in €
			41,00
			41,00
			336,00
			336,00



Abfallkühler Serie AFK 240-Z

zentralgekühlt, für 1, 2 oder 3 Mülltonnen à 240 l



AFK 240-1 Z



AFK 240-2 Z



AFK 240-3 Z

- Abfall- / Konfiskatkühler für die Kühlung von organischen Abfällen
- außen CNS 1.4301
- innen CNS 1.4301
- fertig montiert in einem Stück, vorgezogene Decke zum Wetterschutz der Türen und Türdichtungen
- je Abteil eine Flügeltür mit Schloss, Magnetdichtung und einer Einfüllöffnung in der Decke
- Isolierung FCKW-frei, 40 mm
- elektronische Steuerung, ohne Temperaturanzeige, hinter der Blende montiert, Spritzwasserschutz
- elektrische Verdrahtung bis zum Klemmkasten
- Verdampfer mit Expansionsventil R 134a, Installationsleitungen ins Installationsfach geführt
- Innenraum: IPX5, strahlwassergeschützt, auch für Reinigung mit dem Hochdruckreiniger geeignet
- außen: IPX2, tropfwassergeschützt
- genaue Positionierung der Mülltonne durch eine robuste Mülltonnenarretierung
- korrosionsbeständiger CNS-Plattenverdampfer mit 5 Jahren Garantie
- mit glatten Innenflächen gefertigt

Hinweis:

Die Lieferung erfolgt fertig montiert, ohne Mülltonnen.

Sie benötigen den NordCap-Abfallkühler mit dem Maschinenteil auf der anderen Seite? Sprechen Sie uns an!

	AFK 240-1 Z	AFK 240-2 Z	AFK 240-3 Z
	zentralgekühlt, für 1 x 240 l Mülltonne	zentralgekühlt, für 2 x 240 l Mülltonne	zentralgekühlt, für 3 x 240 l Mülltonne
ABMESSUNGEN (MM)			
außen (B x T x H)	1030 x 870 x 1200	1710 x 870 x 1200	2390 x 870 x 1200
innen (B x T x H)	585 x 740 x 1070	1260 x 740 x 1070	1935 x 740 x 1070
Tiefe bei geöffneter Tür	1510		
Höhe bei geöffn. Deckel	1640		
LEISTUNGSDATEN			
Bruttoinhalt	520 l	1120 l	1710 l
Ausstellfläche	1 Mülltonne à 240 l (nicht im Lieferumfang)	2 Mülltonne à 240 l (nicht im Lieferumfang)	3 Mülltonne à 240 l (nicht im Lieferumfang)
TECHNISCHE DATEN			
Kälteleistung	300 W / VT -15 °C	390 W / VT -15 °C	485 W / VT -15 °C
Kältemittel	Expansionsventil R 134a vorinstalliert		
Schutzart	Innenraum: IPX5, strahlwassergeschützt, auch für Reinigung mit dem Hochdruckreiniger geeignet außen: IPX2, tropfwassergeschützt		
TEMPERATURANGABEN			
Bereich	+2 bis +15 °C bei 30 °C UT und 55 % RF		
GEWICHTSANGABEN			
Gewicht Brutto / Netto	140 kg / 126 kg	210 kg / 189 kg	280 kg / 252 kg
VERKLEIDUNG			
außen	CNS 1.4301		
innen	CNS 1.4301		
BESTELINFOS			
Artikel-Nr.	485102832	485102842	485102852
Verkaufspreis	2.468,00 €	3.483,00 €	4.584,00 €
SONDERZUBEHÖR			Artikel-Nr.
Klappenschloss (1) für Serie AFK, Klappe / Scharniere links angeschlagen			4851930061
Klappenschloss (1) für Serie AFK, Klappe / Scharniere rechts angeschlagen			485193006
			Preis in €
			41,00
			41,00

